



NOVEDADES

Sistema  
de fijación

# Elementos de fijación

# 26

materia prima

**U60X**

color

Natural

# 26

DT

materia prima

**U62X**

color

Azul



### Para cableados en instalaciones interiores

- Buena resistencia mecánica.
- Gran resistencia a la tracción.
- Material aislante **libre de halógenos**.

### Materia prima

### Compatible con Amarras plásticas 22



Elementos de fijación

Conforme



### Características técnicas

**Interior**

IEC 62275\*

**Temperatura**

IEC 62275\*

- Temperatura min./máx. de uso para aplicación:  
Ref. 1243, 1257: **-40°C / +85°C**  
Ref. 1254, 1256: **-40°C / +60°C**
- Temperatura mínima durante la instalación: **+15°C**.  
Ref. 1243 y 1257: **-30°C**.

**Carga**

IEC 62275\*

### Elementos de fijación detectables

- Elementos de fijación detectables para la sujeción de amarras plásticas DT en máquinas y equipos utilizados en la industria alimentaria, farmacéutica y en todas aquellas aplicaciones sensibles a la contaminación, donde haya equipos de detección.
- Material aislante **libre de halógenos**.

### Materia prima

### Compatible con amarras plásticas detectables 22 DT



Elementos de fijación detectables

Conforme



### Características técnicas

**Interior**

IEC 62275\*

**Temperatura**

IEC 62275\*

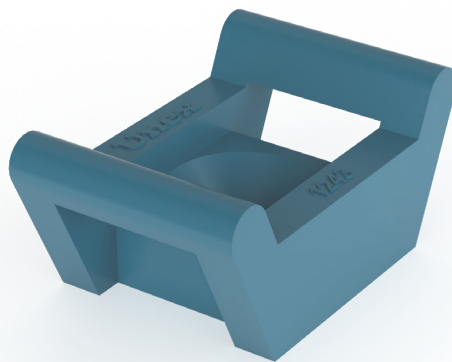
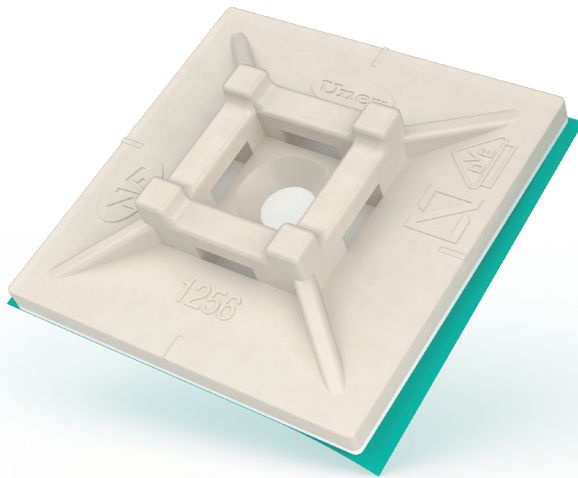
- Temperatura min./máx. de uso para aplicación:  
**-40°C / +85°C**.
- Temperatura mínima durante la instalación: **-30°C**.

**Carga**

IEC 62275\*

Sigue los pasos prácticos de la pág. 14 para consultar y descargar la **ficha técnica** en nuestra web [www.unex.cl](http://www.unex.cl)

\* Los valores indicados según la IEC 62275 han sido ensayados bajo la norma europea equivalente EN 62275.



Color

 Natural

 Azul

### Marcas de calidad



EN 62275:2019



EN 62275:2019



EN 62275:2019


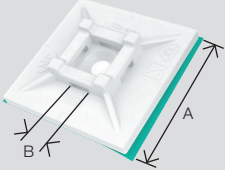


ГОСТ Р МЭК 62275:2015  
POCC ES.AM05.H10276

### Declaración de conformidad



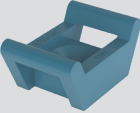
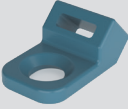
### Elementos de fijación

U60X Natural		
	<b>Base atornillable</b> ØM4	<b>1243</b>
	<b>Base adhesiva</b> A = 19 mm B = 3 mm	<b>1254 (1)</b>
	A = 30 mm B = 5 mm	<b>1256 (2)</b>

(1) Esta referencia dispone de orificio para su fijación opcional mediante perno M3.

(2) Esta referencia dispone de orificio para su fijación opcional mediante perno M4.

### Elementos de fijación detectables

U62X Azul		
	<b>Base atornillable DT</b> ØM4	<b>1243DT</b>
	<b>Soporte angular DT</b> ØM4 ó M5	<b>1257DT</b>

**NUEVO**

