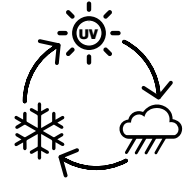


Isolierende Lösungen für Infrastrukturen im Schienenverkehr



Isolierende Lösungen für Infrastrukturen im Schienenverkehr



- Elektrische Sicherheit:
 - Hohe Dielektrizitätsfestigkeit - Personenschutz vor Elektroschlägen durch indirekte Kontakte
- Sicherheit gegenüber Feuer
 - Keine elektrischen Lichtbögen - Verminderung möglicher Brandherde
- Zuverlässigkeit bei der Datenübertragung
 - Vermeidung von Fehlerströmen und vereinfachte Kontrolle der Erdungen
- Kosteneinsparung:
 - Keine Erdung notwendig
 - Keine Instandhaltung notwendig
 - Da es weder Kriechströme noch induzierte Ströme gibt, kommt es zu keiner vorzeitigen Korrosion wie bei Kabelführungssystemen aus Metall.
- Über 40 Jahre Erfahrung bei Installationen im Außenbereich
- Korrosionsbeständigkeit
- Robustes Design und hohe Schlagfestigkeit
- Einfache und schnelle Montage

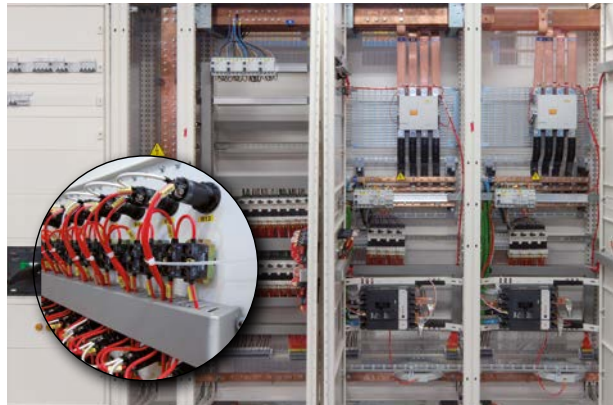
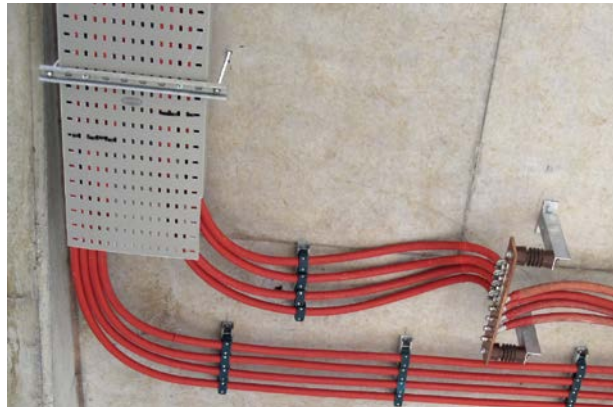
Kabelführung entlang der Schienen (Brücken, Viadukte, Tunnel)



Signalanlagen und Oberleitungen




Technikräume und Hochspannungs- und Verteileranlagen








Haltestellen und Überdachungen



Isolierende Lösungen für Infrastrukturen im Schienenverkehr

Aufgrund der eigenen Rohstoff-Formulierung haben Unex-Produkte verbesserte Eigenschaften. Alle Unex-Produkte haben eine eigene Rohstoffkennzeichnung und sind  konform.

Siehe Informationen nach Art.-Nr. unter www.unex.net

<p>Isolierende Kabelbahn 66</p> <p><input type="checkbox"/> U23X <input type="checkbox"/> U48X</p> <p>Halogenfrei</p> 	<p>Installationskanal 73</p> <p><input type="checkbox"/> U23X <input type="checkbox"/> U41X / U43X</p> <p>Halogenfrei</p> 	<p>Verdrahtungskanal 77</p> <p><input type="checkbox"/> U23X</p> 
<p>Verdrahtungskanal 88</p> <p><input type="checkbox"/> U43X</p> <p>Halogenfrei</p> 	<p>Kabelbinder 22</p> <p>Für chemische Umgebungen <small>Stabilized</small></p> <p><input type="checkbox"/> U61X</p> <p>Halogenfrei</p> 	

Farbe: Lichtgrau RAL 7035 / Achatgrau RAL 7038 / Reinweiß RAL 9010 / Schwarz / Grau Ral 7030 / Blau RAL 5012

Unex-Hilfsmittel für die Ausschreibung

Als kundenorientiertes Unternehmen stellen wir unsere Daten in verschiedenen marktüblichen Formaten zur Verfügung: ETIM, GAEB und Eplan.

www.unex.net



Verfügbar über Data Portal

Unverzögliche Verfügbarkeit und Lieferung über unser Netz an Großhändlern

In Deutschland repräsentiert durch:



Unex Kabelsysteme und -elemente GmbH
Am Wallgraben 100
70565 Stuttgart
Tel. +49 711 78 19 35 30
Fax +49 711 78 19 35 59

Unex Düsseldorf
Anna-Schlinkheider-Str. 7a/7b
40878 Ratingen
Tel. +49 2102 20 45 935

PERSÖNLICHE KUNDENBETREUUNG

-  +49 711 78 19 35 30
- technische.beratung@unex.net
- vertrieb@unex.net

Unex-Produkte werden gemäß der Unternehmenspolitik patentiert. Unex ist ein eingetragenes Warenzeichen von Unex aparellaje eléctrico, S.L. Eigenes Design und eigene Herstellung. Unex fertigt nicht für andere Marken.

© Unex aparellaje eléctrico, S.L., 2018

Unex aparellaje eléctrico, S.L. behält sich das Recht vor, jegliche Art von Veränderungen an den Eigenschaften der hergestellten Produkte durchzuführen. Bei der Auswahl der Produkte muss der Verantwortliche das für den jeweiligen Anwendungsbereich passende Produkt aussuchen, das die entsprechenden Sicherheitsklassifizierungen sowie landesspezifischen Normen erfüllt. Unex aparellaje eléctrico, S.L. übernimmt für die aufgrund falscher Produktverwendung oder durch unvorhersehbare Umstände entstehende Schäden keinerlei Haftung.

Unex aparellaje eléctrico, S.L., Rafael Campalans, 15-21, 08903 L'Hospitalet de Llobregat (Spanien)
Tel: +34 93 333 87 00 / Fax: +34 93 333 56 58 / E-Mail: unex@unex.net
R.M. de Barcelona, T. 32709, F.81, H. B214578 VAT. ES B62204011