



Sistema di
distribuzione in
quadri e cabine

Canali

07

materia prima

U23X

colore

Grigio



Per alimentazione di macchine automatiche

- Integrazione estetica con i componenti che costituiscono l'impianto.
- **Materiale isolante.**

Materia prima



Canali

Conforme



Caratteristiche tecniche

Elettrica

EN 50085-2-1

- Con proprietà elettriche isolanti.
- Non richiede messa a terra.

Urti

EN 50085-2-1

Protezione contro danni meccanici:
IK04.

Temperatura

EN 50085-2-1

- Temperatura minima di installazione e d'uso: **-25°C.**
- Temperatura massima d'uso: **+60°C.**

Grado di protezione

EN 50085-2-1

- Grado di protezione assicurato dall'involucro: **IP3X.**
- Si può aprire senza utensili.

Fuoco

- Test del filo incandescente a **960°C.**
- Non propagatore della fiamma.

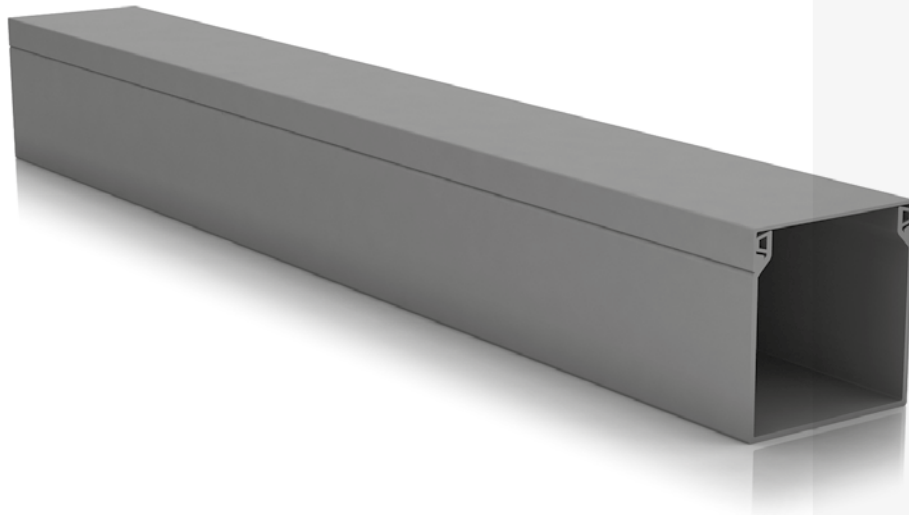
UNE 201010: 2015

- Classificazione: **M1.**

UL94

- Grado infiammabilità: **V0.**
- Non trasmette il fuoco per gocciolamento.

Segui le istruzioni di pag. 15 per consultare e scaricare la **scheda tecnica** del prodotto dalla nostra pagina web www.unex.net



Lunghezza

2 m

Colore

Grigio**RAL 7030**

Marchi di qualità



File number E 75725 (M)

Omologazioni



Germanischer Lloyd



Bureau Veritas

Canadian Standards
Association

Dichiarazioni di conformità



		Dimensioni canali (mm)	25x20	33x30	42x30	42x43
	Canale 2 m	Grigio RAL 7030				
			25.20.07	30.30.07	40.30.07	40.40.07
			60 m	60 m	48 m	32 m
		Dimensioni canali (mm)	42x60	60x60	60x80	60x100
	Canale 2 m	Grigio RAL 7030				
			40.60.07	60.60.07	60.80.07	60.100.07
			24 m	32 m	32 m	12 m
		Dimensioni canali (mm)	60x120	80x60	80x80	80x120
	Canale 2 m	Grigio RAL 7030				
			60.120.07	80.60.07	80.80.07	80.120.07
			12 m	24 m	24 m	12 m

Sezioni utili (mm²)

Dimensioni canali (mm)	25x20	33x30	42x30	42x43	42x60
Articoli 	25.20.07	30.30.07	40.30.07	40.40.07	40.60.07
	322	728	940	1460	2112



Dimensioni canali (mm)	60x60	60x80	60x100	60x120
Articoli 	60.60.07	60.80.07	60.100.07	60.120.07
	3092	4225	5362	6380

Dimensioni canali (mm)	80x60	80x80	80x120
Articoli 	80.60.07	80.80.07	80.120.07
	4128	5630	8572

