

# Scheda tecnica



Supporto per tetto 60 in **U48X**

## Descrizione

### Uso

- Sistema di supporto per tetto per installazioni interne o esterne.
- Per il supporto di passerelle portacavi, passerelle a traversini o canali.

### Vantaggi

- I supporti si mantengono in posizione sul tetto grazie al peso proprio. Non necessitano di ancoraggio alla superficie. <sup>(1, 2)</sup>
- Supporto "pronto per l'installazione". Il supporto per tetto è isolante, separa elettricamente le passerelle portacavi dalla superficie del tetto e non richiede la messa a terra.
- Resistente alla corrosione (il profilo è realizzato in U48X).
- Marchiato CE s/ IEC 61537. Carichi dei supporti per tetto testati in accordo con la stessa norma internazionale per le passerelle portacavi e per le passerelle a traversini.
- Buon comportamento al fuoco. Combinazione di profilo termoplastico realizzato in mescola senza alogeni U48X, di formulazione propria, e base in calcestruzzo.
- Disponibilità immediata nel nostro centro logistico grazie ad uno stock completo di tutte le referenze.

### Disegno

- Montaggio sicuro, facile e veloce. Compatibile con vite a martello per profilo 41. Prodotto per estrusione con pareti piene.
- Assenza di spigoli vivi o punti di pressione che possono danneggiare la superficie del tetto.
- La gomma inferiore previene danni alla superficie del tetto e garantisce un buon coefficiente di attrito.
- Buon comportamento all'esposizione ai raggi UV e alle intemperie.

### Istruzioni di montaggio

- Per soddisfare le caratteristiche definite in questo documento, l'installazione deve essere eseguita rispettando le istruzioni di montaggio fornite nella confezione del prodotto principale e sono disponibili anche sul sito web [www.unex.net](http://www.unex.net).

## Composizione del prodotto

- Materia prima: Profilo isolante in U48X + base in cemento + superficie inferiore in gomma.
- Contenuto di alogeni s/EN 50642: Senza alogeni.
- Contenuto di silicone: Senza silicone (<0,01%)
- Compliance Direttiva RoHS: Conforme

## Caratteristiche

EN 61537:2007 (IEC 61537:2006) Norma Europea di Passerelle e Passerelle a Traversini

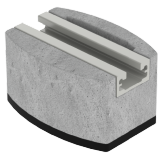
|  |   |
|--|---|
| Temperatura min/max di trasporto, immagazzinamento, installazione e uso        | -20 °C a +90 °C   |
| Proprietà elettriche   | <ul style="list-style-type: none"><li>• Non metallico</li><li>• Senza continuità elettrica</li><li>• Non conduttore</li></ul> |
| Resistenza alla propagazione della fiamma s/ EN 60695-11-2:2003 <sup>(4)</sup> | Non propagatrice della fiamma   |
| Rivestimento   | Senza rivestimento  |



Secondo la norma UNE-EN ISO 9001:2015 per il disegno, la produzione e la commercializzazione di Sistemi di marchio Unex.

[www.unex.net](http://www.unex.net)  
[assistenza.technica@unex.net](mailto:assistenza.technica@unex.net)

ASSISTENZA TECNICA  
02 4953 9893



## Scheda tecnica



Supporto per tetto 60 in **U48X**

EN 61537:2007 (IEC 61537:2006) Norma Europea di Passerelle e Passerelle a Traversini

|   |   |
|---|---|
| Dimensioni disponibili [mm]                                       | <ul style="list-style-type: none"><li>• Ref. 60155-48: 150x110x85 mm</li><li>• Ref. 60305-48: 300x150x85 mm</li></ul> |
| Peso nominale [kg] <sup>(2)</sup>                                 | <ul style="list-style-type: none"><li>• Ref. 60155-48: 2,2 kg</li><li>• Ref. 60305-48: 6,1 kg</li></ul>               |
| Prova del filo incandescente s/ EN 60695-2-11:2001 <sup>(4)</sup> | Grado di severità: 960°C.   |
| Resistenza alla corrosione in ambienti chimici                    | Intrinsecamente resistente. Non necessita di test.  |

### Caratteristiche costruttive e funzionali

- Carico di lavoro di sicurezza (SWL): I supporti devono essere conformi alla norma EN 61537: 2006 e devono resistere almeno ai carichi massimi nominali dei sistemi di passerelle e passerelle a traversini portacavi.
- Imballo del prodotto: Prodotto perfettamente imballato e chiaramente identificato.

### Adempimenti normativi obbligatori

Conformità ai requisiti della Direttiva Europea 2014/35/EU

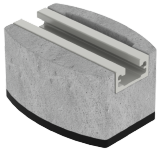
|              |   |
|--------------|---|
| Marcatura CE | Supporto per tetto 60. Conforme alla norma EN 61537:2007. |
|--------------|---|



Secondo la norma UNE-EN ISO 9001:2015 per il disegno, la produzione e la commercializzazione di Sistemi di marchio Unex.

[www.unex.net](http://www.unex.net)  
[assistenza.technica@unex.net](mailto:assistenza.technica@unex.net)

ASSISTENZA TECNICA  
02 4953 9893



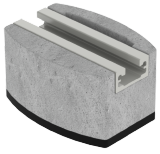
# Scheda tecnica

Supporto per tetto 60 in **U48X**



## Caratteristiche della materia prima U48X

- Materia prima base: 100% recycled halogen free thermoplastic
- Contenuto di alogeni s/EN 50642: 2018: Halogen free
- Contenuto di silicone: <0,01% <sup>(5)</sup>
- Contenuto di ftalati s/ASTM D2124-99:2004: <0,01% <sup>(5)</sup>
- Rigidità dielettrica s/IEC 60243-1:2013: 18±5 kV/mm  
Campione spessore 2,0 mm.
- Classificazione del comportamento al fuoco s/NF F 16-101:1998: Classe F2
- Test di infiammabilità UL di materiali plastici s/ANSI/UL 94: 1990: Grado UL94: V0  
Campione spessore 3,2 mm
- L.O.I. Indice di ossigeno s/EN ISO 4589:1999: (Concentrazione %) =32±3  
Campione spessore 3,2 mm
- Coefficiente di dilatazione lineare: 0,07 mm/°C m. <sup>(6)</sup>
- Comportamento in presenza di agenti chimici: Resiste agli attacchi della maggior parte di:
  - Oli (minerali, vegetali e paraffine)
  - Acidi diluiti
  - Acidi grassi
  - Alcol
  - Carbonati, fosfati, nitrati, solfati e altre soluzioni saline
  - Idrocarburi alifatici
  - Idrossidi diluitiTuttavia, viene attaccato dalla maggior parte di:
  - Ammine
  - Chetoni
  - Fenoli
  - Idrocarburi aromatici <sup>(6)</sup>



# Scheda tecnica

Supporto per tetto 60 in **U48X**



## Note

1. In installazioni esterne e in ambienti chimicamente aggressivi è conveniente una revisione periodica dello stato dell'installazione.
2. È obbligatorio effettuare il dimensionamento dei carichi per compensare gli effetti del vento effettuato in conformità alle normative nazionali o locali applicabili.
3. Salvo per i nuovi articoli, in fase di ottenimento di marchi di qualità ed omologazioni. Vedere lista numerica di articoli [www.unex.net/pdf](http://www.unex.net/pdf)
4. Test realizzato secondo le specifiche della norma EN 61537:2007 / IEC 61537:2006
5. Limite di rilevamento per la tecnica analitica applicata.
6. Le caratteristiche indicate si basano su test puntuali su materia prima utilizzata per la fabbricazione dei nostri prodotti o riflettono i valori generalmente accettati nella pratica dai fabbricanti della materia prima e che vengono fornite unicamente a titolo informativo e orientativo.

\* Le informazioni contenute in questo documento sono un riassunto dei dati più utilizzati dai nostri clienti. Per informazioni più dettagliate, si prega di contattare la nostra assistenza tecnica.

\*\* Unex aparellaje eléctrico, S.L. si riserva il diritto di modificare le caratteristiche dei prodotti che fabbrica. Questo documento è una copia non controllata, pertanto non sarà aggiornato quando ci saranno cambiamenti nel contenuto.

07/07/2021



Secondo la norma UNE-EN ISO 9001:2015 per il disegno, la produzione e la commercializzazione di Sistemi di marchio Unex.

[www.unex.net](http://www.unex.net)  
[assistenza.technica@unex.net](mailto:assistenza.technica@unex.net)

ASSISTENZA TECNICA  
02 4953 9893