



System do
zarządzania
okablowaniem
przeznaczony do
rozdzielni i osprzętu

Kanał grzebieniowy

77

surowiec

U23X

kolor

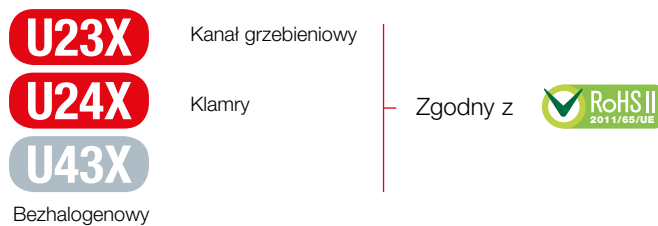
Szary

Niebieski

Do prowadzenia przewodów w rozdzielniach elektrycznych i komunikacyjnych

- Wyższy poziom bezpieczeństwa instalacji zapewniony dzięki **trwałości kanału grzebieniowego**.
- Łatwy montaż i demontaż pokrywy.
- **Pokrywa pozostaje na swoim miejscu i nie zsuwa się niezależnie od pozycji montażu.**
- Brak ostrych krawędzi i narożników.
- Możliwość docięcia do podstawy w celu zapewnienia lepszego rozgałęzienia.
- **Materiał izolacyjny.**

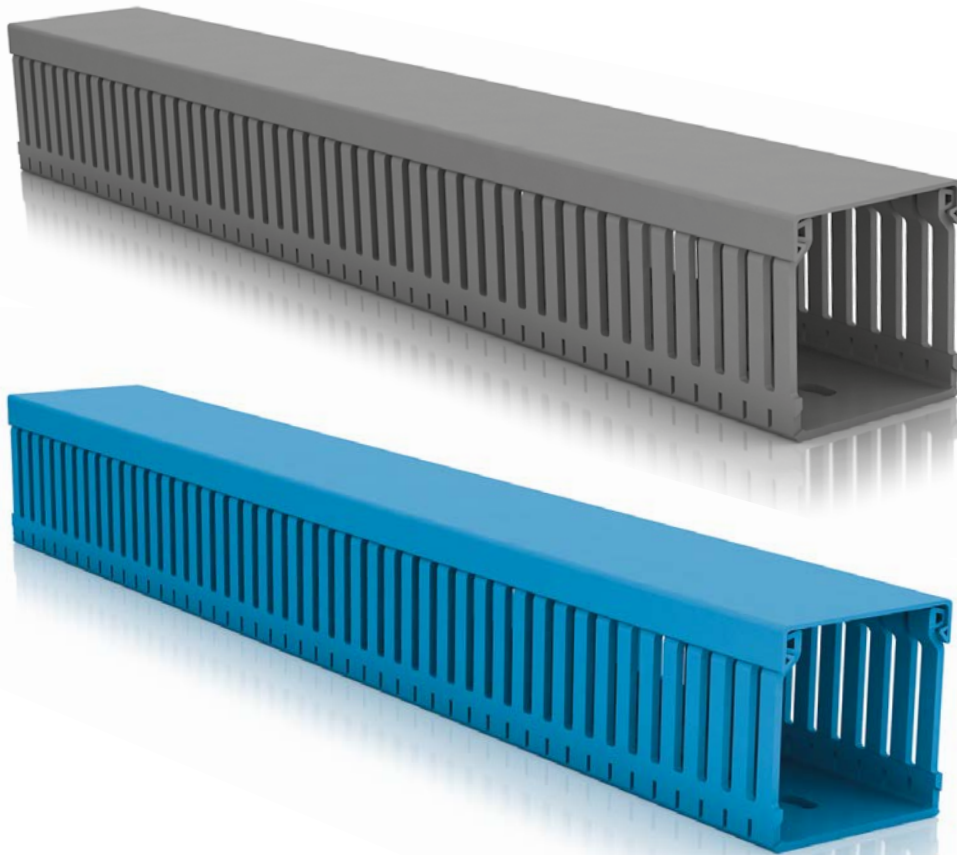
Surowiec



Właściwości techniczne

Elektryczne	Temperaturowe	Ogień
EN 50085-2-3 <ul style="list-style-type: none"> • Izolacyjne właściwości elektryczne. • Bez konieczności uziemienia. 	EN 50085-2-3 <ul style="list-style-type: none"> • Temperatury minimalne magazynowania i transportu: -45°C. • Temperatury maksymalne eksploatacji: +60°C. Norma ta nie obejmuje testów długoterminowych. 	EN 50085-2-3 <ul style="list-style-type: none"> • Próba żarnikowa przy 960°C. • Materiał trudnopalny. <hr/> UL94 <ul style="list-style-type: none"> • Stopień palności: V0. • Nie rozprzestrzenia płomieni w wyniku kapania.

Postępuj zgodnie z praktycznymi wskazówkami na str. 17, aby wyświetlić i pobrać **Arkusz danych technicznych** z naszej strony internetowej www.unex.net.



Długość

2 m

kolor

Szary

RAL 7030

Niebieski

RAL 5012

Znaki jakości



EN 61537: 2007



EN 61537: 2007



EN 61537: 2007



File number E 75725 (M)



ГОСТ P
50827:2009

Aprobaty



Germanischer Lloyd



Bureau Veritas



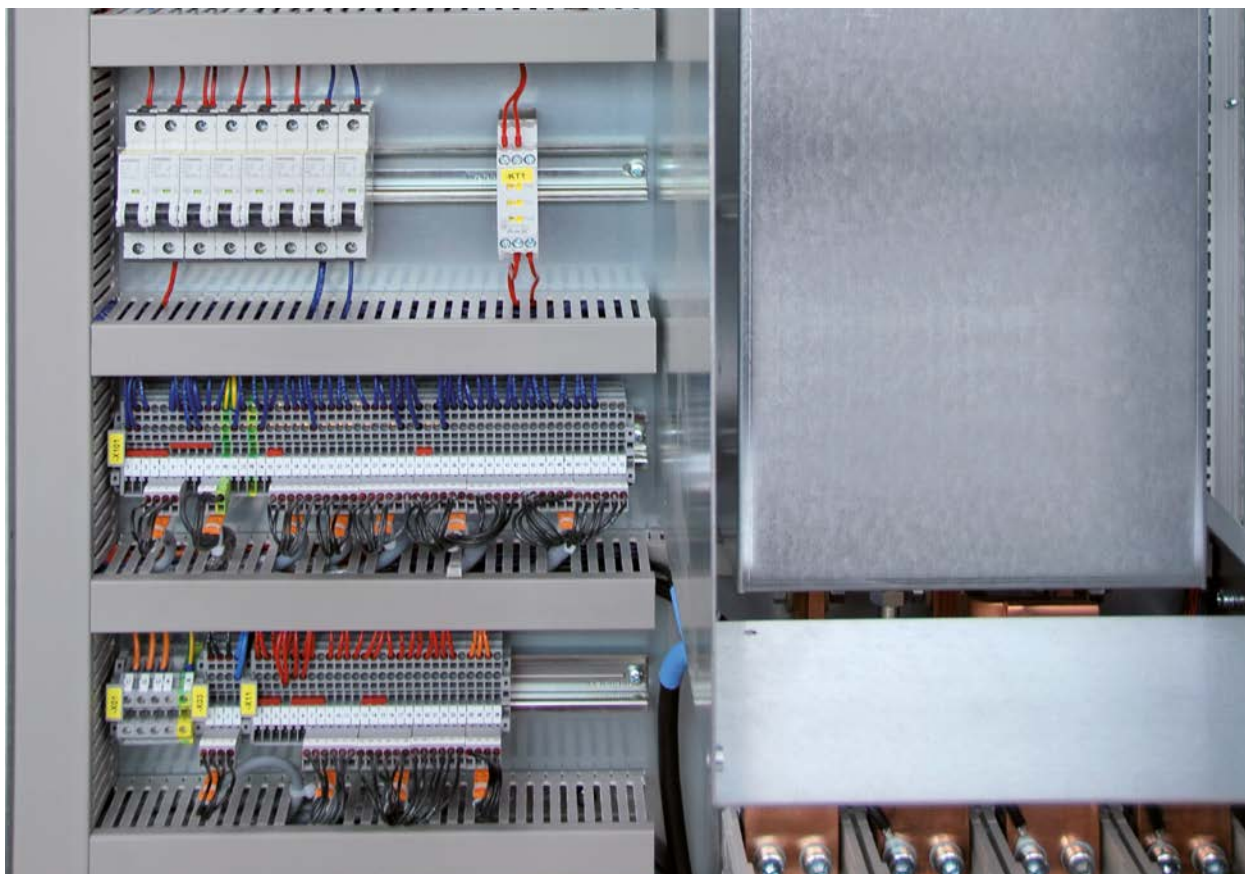
Φ3 от 22.07.08 N 123-Φ3
ГОСТ P 53313-2009



Canadian Standards Association

Deklaracja zgodności





Przemysł maszynowy



Przemysł maszynowy



Przemysł morski



Branża petrochemiczna

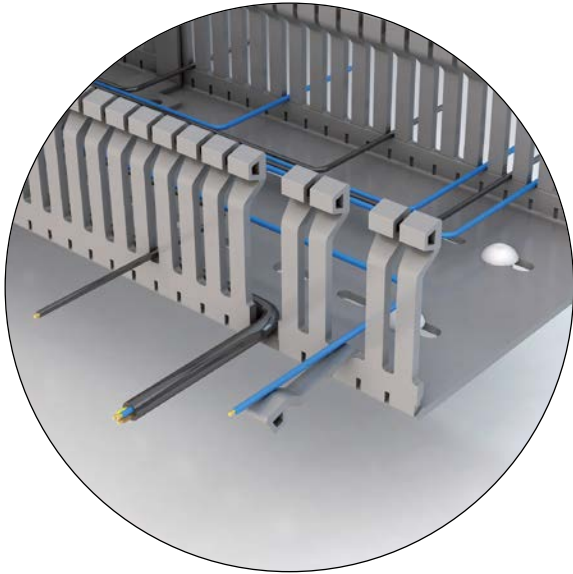


Branża petrochemiczna

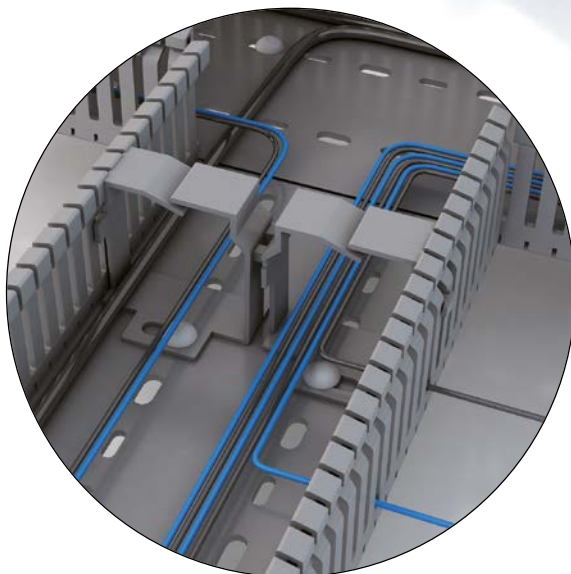
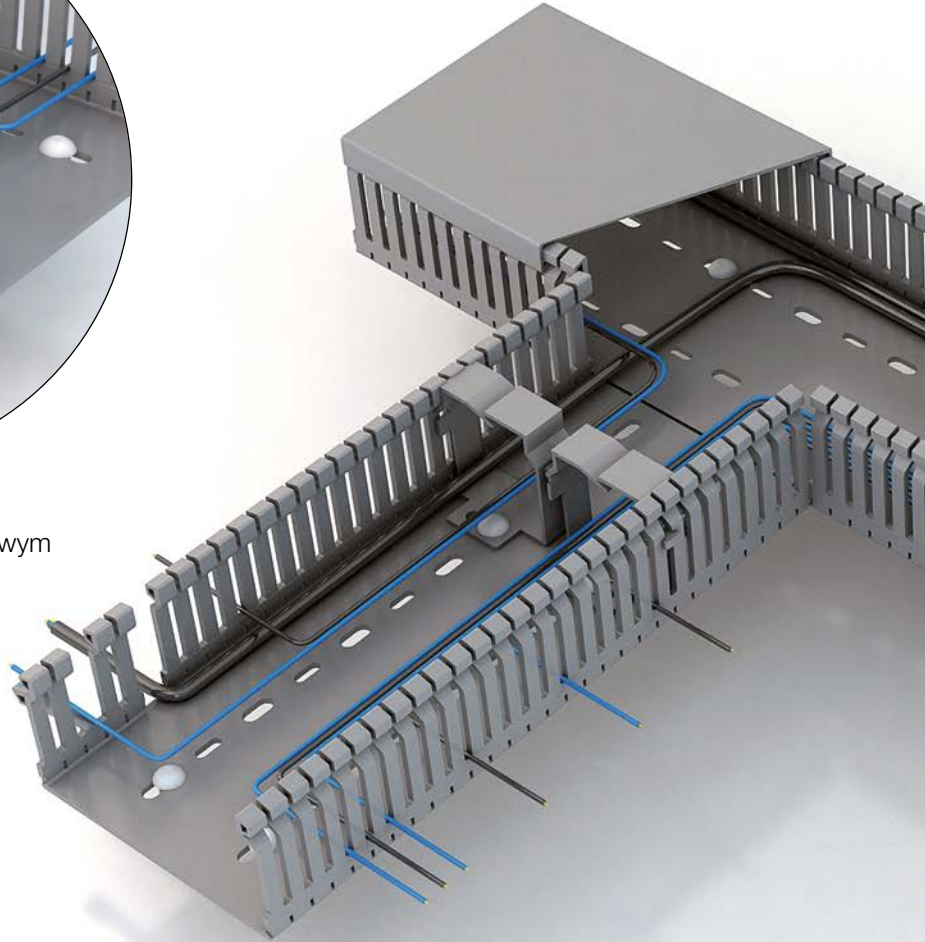


Oczyszczalnie ścieków

Łatwy montaż i konserwacja



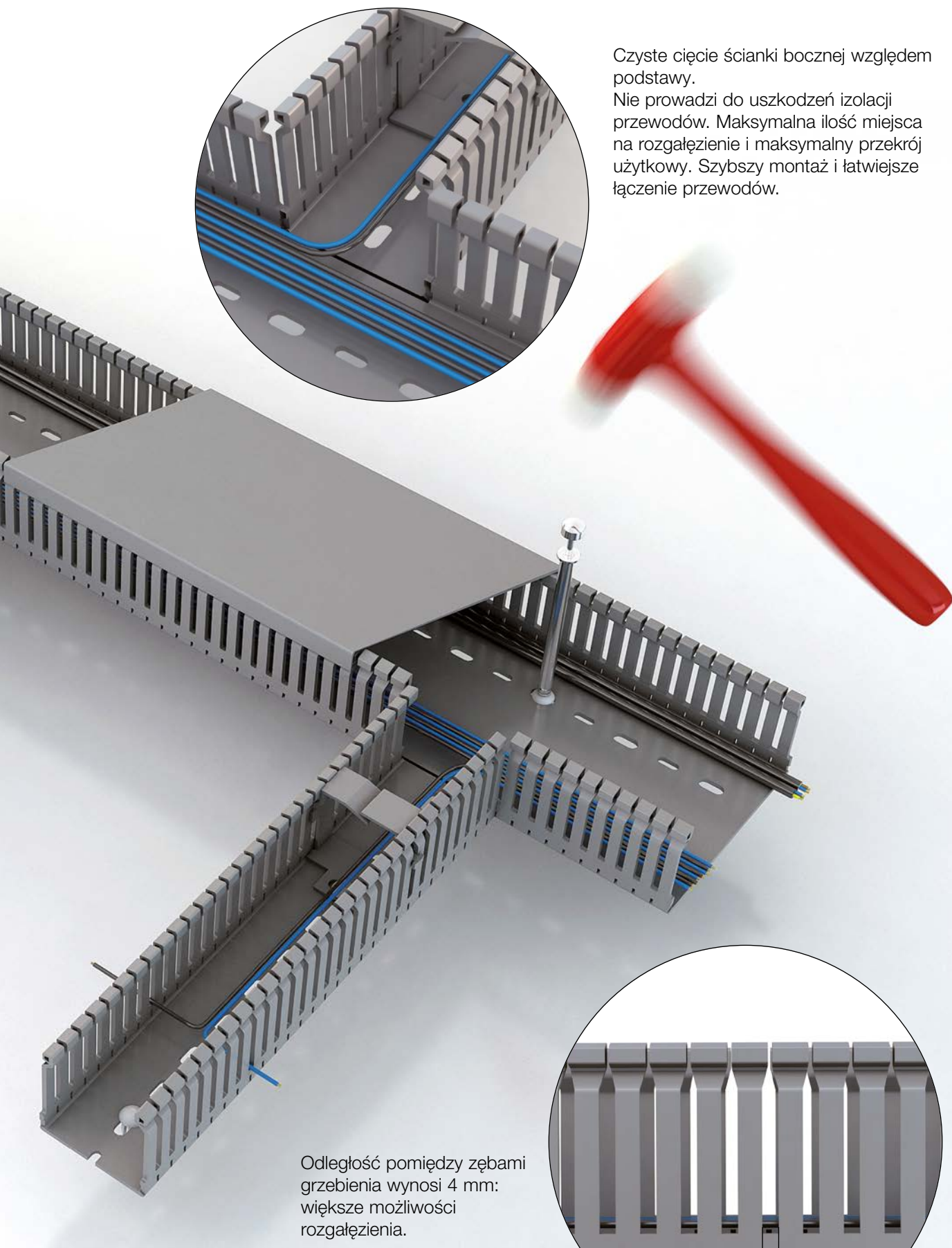
Elastyczne i odporne zęby,
które nie podlegają przypadkowym
pęknięciom.



Sztywna klamra kablowa:
nie podlega odkształceniom
i pozwala na klasyfikację obwodu.
Tylko 6 nr art. dla 14 rozmiarów
kanału grzebieniowego.

Czyste cięcie ścianki bocznej względem podstawy.

Nie prowadzi do uszkodzeń izolacji przewodów. Maksymalna ilość miejsca na rozgałęzienie i maksymalny przekrój użytkowy. Szybszy montaż i łatwiejsze łączenie przewodów.



Odległość pomiędzy zębami grzebienia wynosi 4 mm: większe możliwości rozgałęzienia.

4 mm

Produkt oferujący wartość dodaną

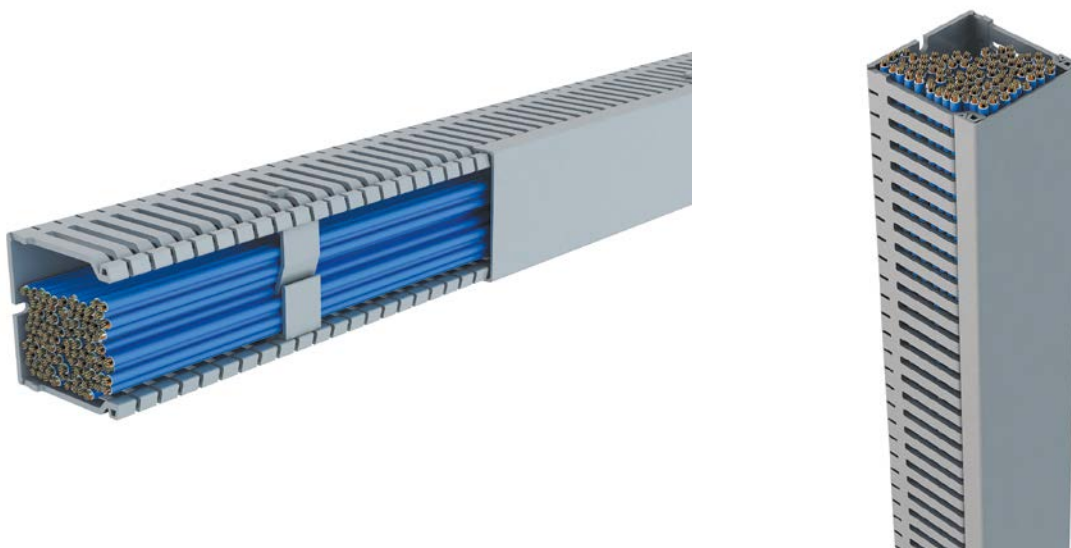
Kanał grzebieniowy bez zadziorów

Gładkie wykończenie bez zadziorów i ostrych krawędzi: bezpieczne dla rąk użytkownika i przewodów podczas prowadzenia prac montażowych. Izolacja przewodów pozostaje w nienaruszonym stanie podczas transportu i zastosowań narażonych na drgania.



Pokrywa

Łatwy montaż i demontaż.



Zęby kanału nie podlegają wyginaniu w pozycji poziomej, co zabezpiecza przez spadnięciem pokrywy.

W pozycji pionowej pokrywa nie zsuwa się.

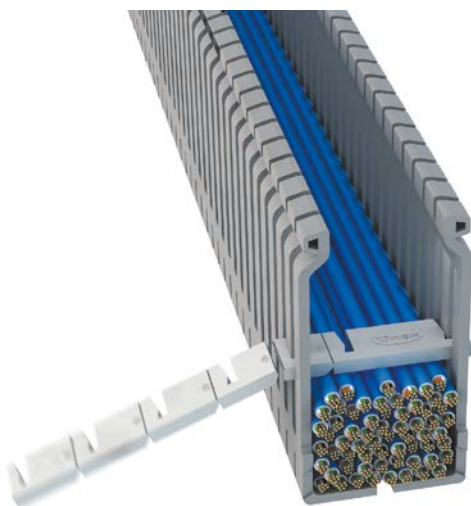
Trwały i wytrzymały kanał grzebieniowy

Dzięki swojej trwałości i wytrzymałości kanał grzebieniowy może zostać zawieszony pomiędzy szynami. Wymaga zaledwie kilku elementów mocujących.



Przegroda

Tylko jeden nr art. dla wszystkich rozmiarów kanałów: mostek może zostać docięty do szerokości kanału i zamocowany na regulowanej wysokości.

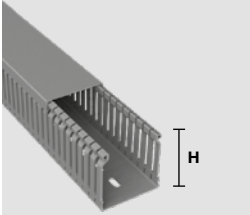



Możliwość pomalowania




Kanały grzebieniowe Unex można malować przy użyciu najbardziej popularnych farb.






Wysokości 18, 25, 30 i 40 mm

Szerokość kanału grzebieniowego (mm)		20	30	40
Szary RAL 7030				
	Kanał grzebieniowy 2 m H = 18 mm	18.20.77		
	H = 25 mm	25.20.77		
	H = 30 mm		30.30.77	
	H = 40 mm	40.20.77	40.30.77	40.40.77
	Przegroda U43X		40850	

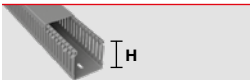


Wysokość 60 mm

Szerokość kanału grzebieniowego (mm)		20	30	40
	Kanał grzebieniowy 2 m H = 60 mm	60.20.77	60.30.77	60.40.77
	Klamra kablowa U24X			40864
	Przegroda U43X		40850	

Wysokość 80 mm

Szerokość kanału grzebieniowego (mm)		20	30	40
	Kanał grzebieniowy 2 m H = 80 mm		80.30.77	80.40.77
	Klamra kablowa U24X			40884
	Przegroda U43X		40850	

Wysokość 100 mm

Szerokość kanału grzebieniowego (mm)		20	30	40
	Kanał grzebieniowy 2 m H = 100 mm			100.40.77
	Klamra kablowa U24X			40894
	Przegroda U43X			40850



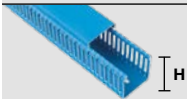
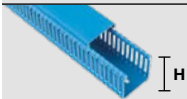


	60	80	100	120	150
	40.60.77				
	40850				

	60	80	100	120	150
	60.60.77	60.80.77	60.100.77	60.120.77	
	40865	40864 + 40864	40864 + 40865	40865 + 40865	
	40850				




	60	80	100	120	150
	80.60.77	80.80.77	80.100.77	80.120.77	
	40885	40884 + 40884	40884 + 40885	40885 + 40885	
	40850				

	60	80	100	120	150
	100.60.77	100.80.77	100.100.77		100.150.77
	40895	40894 + 40894	40894 + 40895		
	40850				


Wysokość 60 mm

Szerokość kanału grzebieniowego (mm)		30	40	60
 <p>Niebieski RAL 5012</p>				
 <p>Kanał grzebieniowy H = 60 mm 2 m</p>			776040-06	776060-06
 <p>Klamra kablowa U24X</p>			40864	40865
 <p>Przegroda U43X</p>			40850	

Wysokość 80 mm

Szerokość kanału grzebieniowego (mm)		30	40	60
 <p>Kanał grzebieniowy H = 80 mm 2 m</p>		778030-06	778040-06	778060-06
 <p>Klamra kablowa U24X</p>			40884	40885
 <p>Przegroda U43X</p>			40850	


Artykuły zastępujące stare

 <p>Szary RAL 7030</p>		
<p>Pokrywa</p>	H= 20 mm	T-20.07
	H= 30 mm	T-30.07
	H= 40 mm	T-40.07
	H= 60 mm	T-60.07
	H= 80 mm	T-80.07
	H= 100 mm	T-100.07
	H= 120 mm	T-120.07
	H= 150 mm	T-150.07

	80	100	120	150

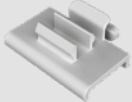



	80	100	120	150
	778080-06	7780100-06	7780120-06	
	40884 + 40884	40884 + 40885	40885 + 40885	
	40850			

Patrz następna strona 

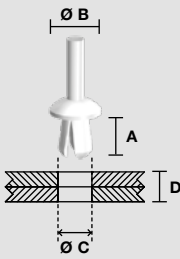
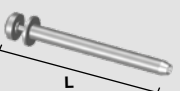
Elementy mocujące i funkcjonalne do kanału grzebieniowego 77

Elementy mocujące

	Mocowanie oznaczki kablowej (1) U43X	40801
	Oznaczką kablowa (1) 2 m U23X	40802

(1) Z wyjątkiem art. o nr 18.20.77 i 100.150.77.

Elementy mocujące z **U60X**

	Naturalny	
	Nity rozporowe PCV	A = 6 mm Ø B = 6 mm Ø C = 3,0-3,25 mm D = 1-3 mm 1303 (1)
		A = 8 mm Ø B = 11 mm Ø C = 5,1-5,25 mm D = 2-5 mm 1305
		A = 12 mm Ø B = 11 mm Ø C = 6,1-6,5 mm D = 5-9 mm 1309
		A = 21 mm Ø B = 11 mm Ø C = 6,1-6,5 mm D = 10-18 mm 1318
		
Przeznaczony do stosowania z art. o nr 1303. L = 120 mm 1301		

(1) Do mocowania oznacek. Nie stosować do mocowania kanałów grzebieniowych.

Narzędzia

	Nożyce do PCV (1) Do cięcia głównego kanału grzebieniowego.	40902
-------------------------------------------------------------------------------------	-----------------------------------------------------------------------	--------------

(1) Ciąć pod kątem 90° względem kanałów grzebieniowych o szerokości ≤ 60 mm. Ciąć pod kątem 45° względem kanałów grzebieniowych o szerokości ≤ 40 mm.

Patrz następna strona 

Rozmiary (mm)

Długość: 2 m

Otworki montażowe zgodne z normą EN 50085-2-3

Typ 1

Typ 2

Typ 3

Nr art.	Rozmiary mm		Typy otworów montażowych	Rozmieszczenie m		
	Szary RAL 7030	Niebieski RAL 5012			A	B
18.20.77			18	20	1	80
25.20.77			25	20	1	60
30.30.77			33	30	1	60
40.20.77			42	20	1	72
40.30.77			42	30	1	48
40.40.77			42	43	1	32
40.60.77			42	60	1	24
60.20.77			60	20	1	48
60.30.77			60	30	1	36
60.40.77	776040-06		60	43	1	32
60.60.77	776060-06		60	60	1	32
60.80.77			60	80	2	32
60.100.77			60	100	2	12
60.120.77			60	120	2	12
80.30.77	778030-06		80	30	1	28
80.40.77	778040-06		80	43	1	24
80.60.77	778060-06		80	60	1	24
80.80.77	778080-06		80	80	2	24
80.100.77	7780100-06		80	100	2	12
80.120.77	7780120-06		80	120	2	12
100.40.77			100	43	1	16
100.60.77			100	60	1	16
100.80.77			100	80	2	16
100.100.77			100	100	2	8
100.150.77			100	150	3	8

Material: U23X




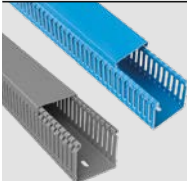







Rozmiary przekrojów użytkowych (mm²)

Zalecane pojemności na przewody


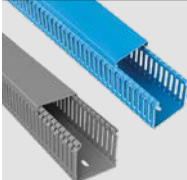

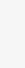
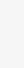
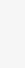


Rozmiary (mm)		18x20	25x20	33x30	42x20	42x30	42x43	42x60
Nr art.	Szary RAL 7030	18.20.77	25.20.77	30.30.77	40.20.77	40.30.77	40.40.77	40.60.77
		 234	 322	 728	 586	 940	 1460	 2112
Przewody V250 Liczba przewodów (wskaźnik wypełnienia 1,5)*	0,5 mm ²	43	53	116	96	154	237	346
	0,75 mm ²	28	35	77	63	102	157	229
Przewody H05/07 V-K Liczba przewodów (wskaźnik wypełnienia 1,5)*	1 mm ²	18	23	50	41	66	102	150
	1,5 mm ²	14	17	37	30	49	75	110
	2,5 mm ²	9	12	26	21	34	52	76

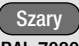
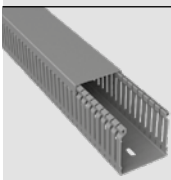

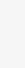
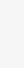
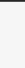
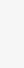
* Uwaga! W przypadku innych typów przewodów wymagany przekrój wynika z zastosowania następującego wzoru: Przekrój = przekrój przewodu × liczba przewodów × 1,5.

Patrz następna strona

Rozmiary (mm)		60x20	60x30	60x43	60x60	60x80	60x100	60x120
Nr art.	 RAL 7030 / RAL 5012	60.20.77	60.30.77	60.40.77 776040-06	60.60.77 776060-06	60.80.77	60.100.77	60.120.77
		 870	 1387	 2137	 3092	 4225	 5362	 6380
Przewody H05/07 V-K Liczba przewodów (wskaźnik wypełnienia 1,5)*	1 mm ²	62	98	150	219	299	384	450
	1,5 mm ²	45	72	111	161	220	283	331
	2,5 mm ²	32	50	77	112	153	196	230
	4 mm ²	25	40	61	89	122	157	184
	6 mm ²	14	23	35	51	70	90	106



Rozmiary (mm)		80x30	80x43	80x60	80x80	80x100	80x120
Nr art.	 RAL 7030 / RAL 5012	80.30.77 778030-06	80.40.77 778040-06	80.60.77 778060-06	80.80.77 778080-06	80.100.77 7780100-06	80.120.77 7780120-06
		 1865	 2874	 4128	 5630	 7177	 8572
Przewody H05/07 V-K Liczba przewodów (wskaźnik wypełnienia 1,5)*	1 mm ²	132	203	291	399	504	606
	1,5 mm ²	97	149	215	293	371	446
	2,5 mm ²	68	104	149	204	258	309
	4 mm ²	54	83	118	162	206	247
	6 mm ²	31	47	68	92	118	142

Rozmiary (mm)		100x43	100x60	100x80	100x100	100x150
Nr art.	 RAL 7030	100.40.77	100.60.77	100.80.77	100.100.77	100.150.77
		 3585	 5179	 7110	 9000	 13450
Przewody H05/07 V-K Liczba przewodów (wskaźnik wypełnienia 1,5)*	1 mm ²	253	366	502	633	994
	1,5 mm ²	186	271	369	465	732
	2,5 mm ²	129	188	257	324	508
	4 mm ²	103	149	204	258	402
	6 mm ²	59	85	117	148	201

* Uwaga! W przypadku innych typów przewodów wymagany przekrój wynika z zastosowania następującego wzoru: Przekrój = przekrój przewodu × liczba przewodów × 1,5.