

System wiązania
i mocowania

Opaski kablowe

22

surowiec

U61X / U60X

kolor

Czarny

Naturalny

Jasnoszary

Do wiązania przewodów i kanałów kablowych

- Kompleksowa seria produktów do wszystkich rodzajów zastosowań.
- **Ręczne przewlekanie**, łatwiejsze stosowanie na miejscu montażu.
- Certyfikowany produkt przez najbardziej rygorystyczne jednostki certyfikujące.
- **Materiał izolacyjny: bezhalogenowy.**
- Wysoka wytrzymałość na rozciąganie.

Surowiec

Kolor czarny

U61X

Opaski kablowe

Zgodny z



Bezhalogenowy



Właściwości techniczne

Zastosowanie zewnętrzne

Stabilized

EN 62275

Temperaturowe

EN 62275

- Maksymalna i minimalna temperatura pracy: **-40°C / +105°C.**

Siła rozciągająca

EN 62275

Wytrzymałość na rozciąganie pętli opaski kablowej:

- **Typ 1:** Szerokość 2,5; 3,6 i 12,7 mm.
- **Typ 2:** Szerokość 4,8 i 7,6 mm.

Surowiec

Kolor naturalny i jasnoszary RAL 7035

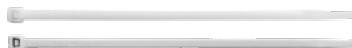
U60X

Opaski kablowe

Zgodny z



Bezhalogenowy



Właściwości techniczne

Zastosowanie wewnętrzne

EN 62275

Temperaturowe

EN 62275

- Maksymalna i minimalna temperatura pracy: **-40°C / +85°C.**

Siła rozciągająca

EN 62275

- Opaski kablowe w kolorze jasnoszary RAL 7035: **Typ 1.**

Opaski kablowe w naturalnych kolorach:

Wytrzymałość na rozciąganie pętli opaski kablowej:

- **Typ 1:** Szerokość 2,5 mm i 3,6 mm.
- **Typ 2:** Szerokość 4,8 mm i 7,6 mm.

Postępuj zgodnie z praktycznymi wskazówkami na str. 17, aby wyświetlić i pobrać **Arkusz danych technicznych** z naszej strony internetowej www.unex.net.



Kolor

Czarny

Naturalny

Jasnoszary

RAL 7035

Znaki jakości



EN 62275:2015



EN 62275:2015



EN 62275:2015



Expediente E 75725 (M)

ГОСТ Р
50827:2009

Aprobaty



DNV - Germanischer Lloyd



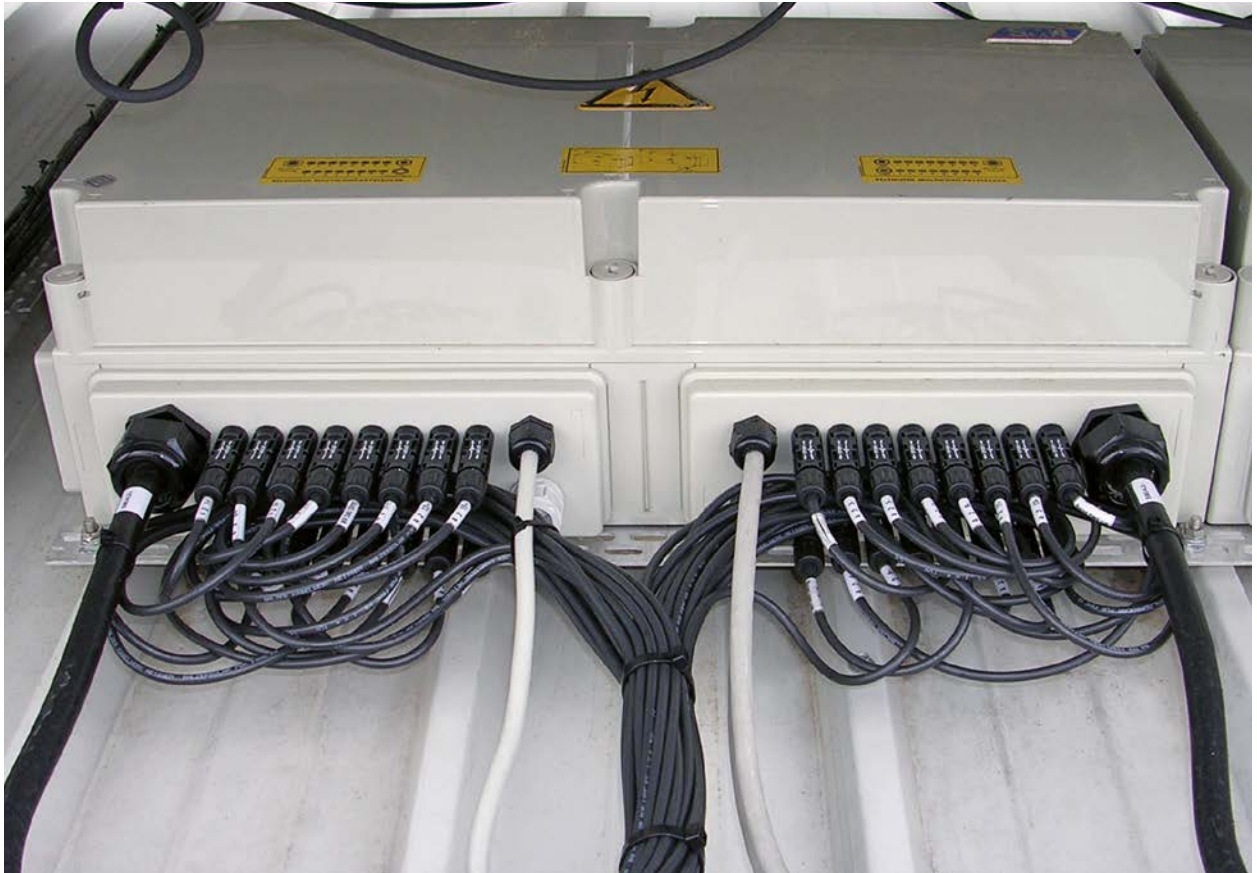
Bureau Veritas



Iberdrola NIDSA 5.70.12.01

Deklaracja zgodności

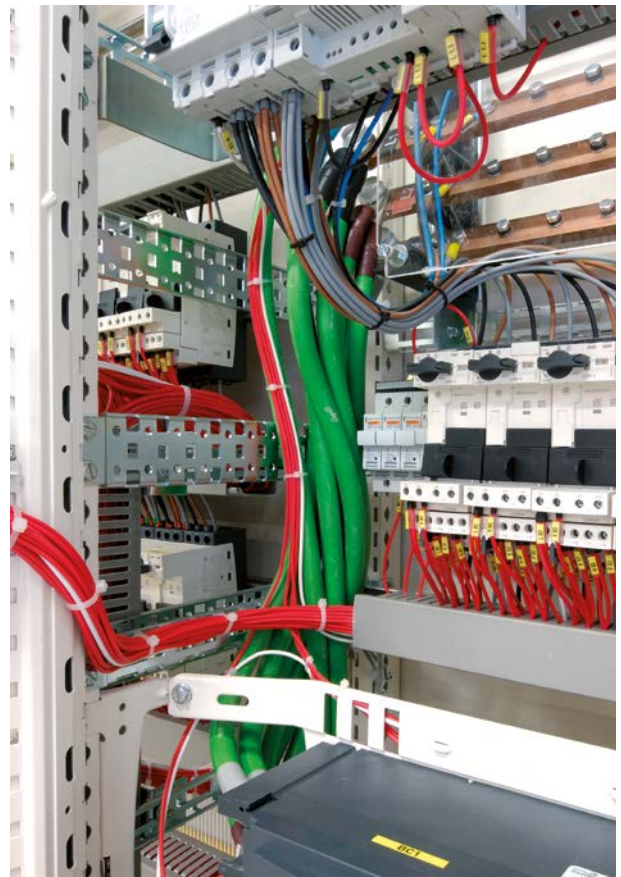




Fotowoltaika



Infrastruktura tuneli i kolejowa



Infrastruktura tuneli i kolejowa



Stanowiska biurowe



Oczyszczalnie ścieków



Fotowoltaika



Port lotniczy: rękawy

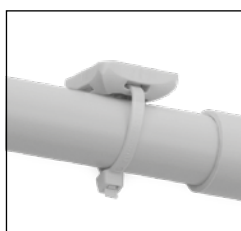
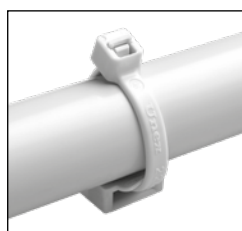
Kompleksowa seria produktów do wszystkich rodzajów zastosowań

- 15 rozmiarów opasek kablowych oferujących zakres średnic od 1,6 mm do 362 mm.
- Wysoka wytrzymałość na rozciąganie zgodnie z EN 62275.
- Dobra wydajność w niskich temperaturach.

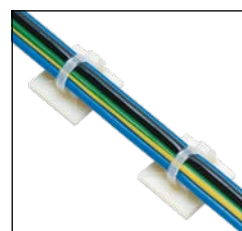


Kompatybilne z innymi rozwiązaniami Unex

Elementy mocujące 25



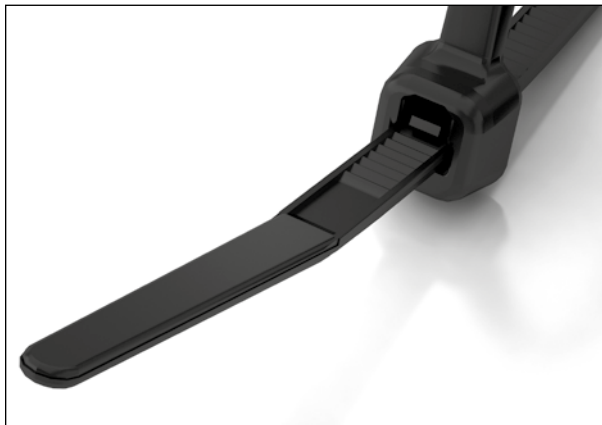
Elementy mocujące 26



Produkt oferujący wartość dodaną

Łatwy montaż z płynnym przewlekaniami

Opaski kablowe Unex zapewniają łatwe przewlekanie umożliwiające szybki i bezproblemowy ręczny montaż. Zaokrąglone brzegi zabezpieczają przed obrażeniami palców.



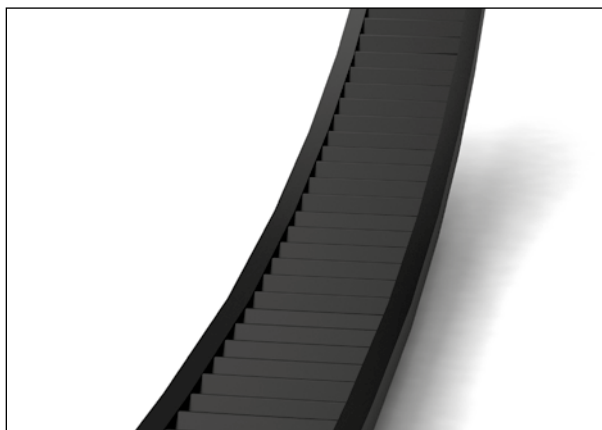
Izolacyjny mechanizm blokujący

Cechuje się wysoką odpornością, zapewniając łatwy montaż i mocowanie opaski kablowej.



Wewnętrzne zęby

Wewnętrzne wpuszczane zęby zapewniają mocowanie przewodów przy jednoczesnej ochronie ich izolacji.



Znaki jakości

Jakość opasek kablowych Unex została wyróżniona znakami jakości i aprobatami o najbardziej rygorystycznych wymaganiach.

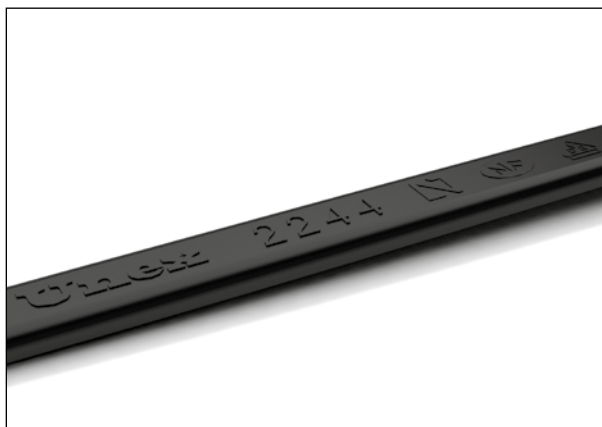
Aprobata UL dla surowca i produktu końcowego.



Aprobaty:



Patrz aktualne znaki jakości każdego numeru art. na stronie www.unex.net



Zastosowania opasek kablowych dużych rozmiarów

Unex uzupełnił serię produktów opasek kablowych o 2 nowe duże rozmiary: 12,7×1000 mm oraz 12,7×1200 mm, przeznaczone do specjalnych zastosowań, w których wymagane są duże średnice wiązania. Wszystkie rozmiary są dostępne w naszym magazynie.

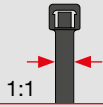
Rury podziemne



Przemysłowe systemy klimatyzacji i chłodzenia (HVAC)



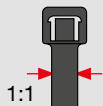
Szerokość 2,5 mm



Rozmiary opasek kablowych (szerokość × długość)

		2,5x101	2,5x190
<p>U61X Czarny</p>	<p>Opaski kablowe przeznaczone do instalacji zewnętrznych i wewnętrznych Stabilne w różnych warunkach atmosferycznych.</p>	2221-0	2225-0
<p>U60X Naturalny</p>	<p>Opaski kablowe przeznaczone do instalacji wewnętrznych</p>	2221	2225

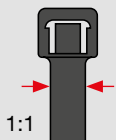
Szerokość 3,6 mm



Rozmiary opasek kablowych (szerokość × długość)

		3,6x142	3,6x199	3,6x279
<p>U61X Czarny</p>	<p>Opaski kablowe przeznaczone do instalacji zewnętrznych i wewnętrznych Stabilne w różnych warunkach atmosferycznych.</p>	2233-0	2235-0	2237-0
<p>U60X Naturalny</p>	<p>Opaski kablowe przeznaczone do instalacji wewnętrznych</p>	2233	2235	2237
<p>U60X Jasnoszary RAL 7035</p>	<p>Opaski kablowe przeznaczone do instalacji wewnętrznych</p>	2233-3		

Szerokość 4,8 mm



Rozmiary opasek kablowych (szerokość × długość)

		4,8x188	4,8x287	4,8x370
<p>U61X Czarny</p>	<p>Opaski kablowe przeznaczone do instalacji zewnętrznych i wewnętrznych Stabilne w różnych warunkach atmosferycznych.</p>	2244-0	2247-0	2249-0
<p>U60X Naturalny</p>	<p>Opaski kablowe przeznaczone do instalacji wewnętrznych</p>	2244	2247	2249
<p>U60X Jasnoszary RAL 7035</p>	<p>Opaski kablowe przeznaczone do instalacji wewnętrznych</p>	2244-3	2247-3	

Uwaga! Ze względu na różnorodność czynników wpływających na trwałość opasek kablowych pod wpływem oddziaływania środków chemicznych (stężenie, temperatura, promieniowanie UV, sposób montażu itp.), dane warunki określonej instalacji muszą zostać indywidualnie zbadane poprzez przeprowadzenie specjalnego testu.

Patrz następną stronę



		Rozmiary opasek kablowych (szerokość × długość)				
		7,6x218	7,6x299	7,6x376	7,6x520	7,6x709
<p>U61X Czarny</p>	<p>Opaski kablowe przeznaczone do instalacji zewnętrznych i wewnętrznych Stabilne w różnych warunkach atmosferycznych.</p>	2271-0	2272-0	2273-0	2275-0	2278-0
<p>U60X Naturalny</p>	<p>Opaski kablowe przeznaczone do instalacji wewnętrznych</p>	2271	2272	2273	2275	2278
<p>U60X Jasnoszary RAL 7035</p>	<p>Opaski kablowe przeznaczone do instalacji wewnętrznych</p>	2271-3*	2272-3*			



*Sprawdź dostępność na naszej stronie.



		Rozmiary opasek kablowych (szerokość × długość)	
		12,7x1000	12,7x1200
<p>U61X Czarny</p>	<p>Opaski kablowe przeznaczone do instalacji zewnętrznych i wewnętrznych Stabilne w różnych warunkach atmosferycznych.</p>	2296-0	2298-0

Uwaga! Ze względu na różnorodność czynników wpływających na trwałość opasek kablowych pod wpływem oddziaływania środków chemicznych (stężenie, temperatura, promieniowanie UV, sposób montażu itp.), dane warunki określonej instalacji muszą zostać indywidualnie zbadane poprzez przeprowadzenie specjalnego testu.

Możliwości sprzedaży

Nowy stojak do prezentacji produktów: łatwe do otwierania woreczki na opaski kablowe i elementy mocujące.

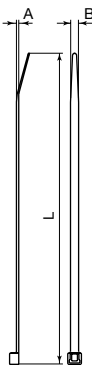


Wymiary

WYSOKOŚĆ	220 cm
SZEROKOŚĆ	70 cm
GLĘBOKOŚĆ	45 cm

Rozmiary (mm)

1. Opaski kablowe przeznaczone do instalacji zewnętrznych i wewnętrznych (czarny)



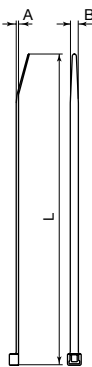
Nr art.	Rozmiar mm		L	Ø zastosowania mm		Wytrzymałość s/EN 62275 kg	N	Oznaczenie MS 3367
	A	B		Maks.	Min.			
2221-0	1	2,5	101	22	1,6	8,16	80	MS 3367-4
2225-0	1	2,5	190	50	1,6	8,16	80	*
2233-0	1,2	3,6	142	32	1,6	13,6	130	MS 3367-5
2235-0	1,2	3,6	199	50	1,6	13,6	130	*
2237-0	1,2	3,6	279	76	1,6	13,6	130	*
2244-0	1,4	4,8	188	45	1,6	22,6	220	MS 3367-1
2247-0	1,4	4,8	287	76	1,6	22,6	220	MS 3367-7
2249-0	1,4	4,8	370	102	1,6	22,6	220	MS 3367-2
2271-0	1,8	7,6	218	50	4,8	54,4	530	*
2272-0	1,8	7,6	299	76	4,8	54,4	530	*
2273-0	1,8	7,6	376	102	4,8	54,4	530	MS 3367-3
2275-0	1,8	7,6	520	150	4,8	54,4	530	*
2278-0	1,8	7,6	709	203	4,8	54,4	530	MS 3367-6
2296-0	2	12,7	1000	298	70	117,3	1150	*
2298-0	2	12,7	1200	362	70	117,3	1150	*

Kolor: czarny **Materiał: U61X** przeznaczony do zastosowań zewnętrznych

* Opaski kablowe bez oznaczenia MS spełniają warunki ustalone w normach dla modeli o takiej samej szerokości. Jedyną różnicą jest średnica wiązania.

Uwaga! Zaleca się przechowywanie woreczka w stanie zamkniętym do czasu zastosowania.

2. Opaski kablowe przeznaczone do instalacji wewnętrznych (naturalny)



Nr art.	Rozmiar mm		L	Ø zastosowania mm		Wytrzymałość s/EN 62275 kg	N	Oznaczenie MS 3367
	A	B		Maks.	Min.			
2221	1	2,5	101	22	1,6	8,16	80	MS 3367-4
2225	1	2,5	190	50	1,6	8,16	80	*
2233	1,2	3,6	142	32	1,6	13,6	130	MS 3367-5
2235	1,2	3,6	199	50	1,6	13,6	130	*
2237	1,2	3,6	279	76	1,6	13,6	130	*
2244	1,4	4,8	188	45	1,6	22,6	220	MS 3367-1
2247	1,4	4,8	287	76	1,6	22,6	220	MS 3367-7
2249	1,4	4,8	370	102	1,6	22,6	220	MS 3367-2
2271	1,8	7,6	218	50	4,8	54,4	530	*
2272	1,8	7,6	299	76	4,8	54,4	530	*
2273	1,8	7,6	376	102	4,8	54,4	530	MS 3367-3
2275	1,8	7,6	520	150	4,8	54,4	530	*
2278	1,8	7,6	709	203	4,8	54,4	530	MS 3367-6

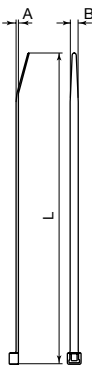
Kolor: naturalny

Materiał: U60X

* Opaski kablowe bez oznaczenia MS spełniają warunki ustalone w normach dla modeli o takiej samej szerokości. Jedyną różnicą jest średnica wiązania.

Uwaga! Zaleca się przechowywanie woreczka w stanie zamkniętym do czasu zastosowania.

3. Opaski kablowe przeznaczone do instalacji wewnętrznych (jasnoszary RAL 7035)



Nr art.	Rozmiar mm		L	Ø zastosowania mm		Wytrzymałość s/EN 62275 kg	N	Oznaczenie MS 3367
	A	B		Maks.	Min.			
2233-3	1,2	3,6	142	32	1,6	13,6	130	MS 3367-5
2244-3	1,4	4,8	188	45	1,6	22,6	220	MS 3367-1
2247-3	1,4	4,8	287	76	1,6	22,6	220	MS-3367-7
2271-3	1,8	7,6	218	50	4,8	54,4	530	*
2272-3	1,8	7,6	299	76	4,8	54,4	530	*

Kolor: jasnoszary RAL 7035

Materiał: U60X

Uwaga! Zaleca się przechowywanie woreczka w stanie zamkniętym do czasu zastosowania.