

Sistema de
atado y fijación

Bridas

22

materia prima

U61X / U60X

color

Negro

Natural

Gris

Para el atado de cables y tubos en instalaciones

- Gama completa de bridas para todo tipo de aplicaciones.
- **Producto certificado** por los organismos de control más exigentes.
- **Enhebrado y cierre manual** para facilitar el montaje.
- **Alta resistencia** a la tracción.
- **Material aislante sin halógenos.**

Materia prima



Bridas



Conforme



Color negro



Características técnicas

Intemperie

Stabilized

EN 62275

Interior

EN 62275

Temperatura

EN 62275

- Temperatura min./máx. de uso para aplicación: **-40°C / +105°C.**

Tracción

EN 62275

Resistencia del bucle a la tracción:

- **Tipo 1:** anchos 2,5; 3,6 y 12,7 mm.
- **Tipo 2:** anchos 4,8 y 7,6 mm.

Materia prima



Bridas



Conforme



Color natural y color gris RAL 7035



Características técnicas

Interior

EN 62275

Temperatura

EN 62275

- Temperatura min./máx. de uso para aplicación: **-40°C / +85°C.**

Tracción

EN 62275

Bridas 22 color gris RAL 7035:

- Resistencia del bucle a la tracción: **Tipo 1.**

Bridas 22 color natural:

Resistencia del bucle a la tracción:

- **Tipo 1:** anchos 2,5 y 3,6 mm.
- **Tipo 2:** anchos 4,8 y 7,6 mm.

Sigue los pasos prácticos de la pág. 17 para consultar y descargar la **ficha técnica** en nuestra web www.unex.net



Color

Negro

Natural

Gris

RAL 7035

Marcas de calidad



EN 62275:2015



EN 62275:2015



EN 62275:2015



Expediente E 75725 (M)



ГОСТ P 50827:2009

Homologaciones



DNV - Germanischer Lloyd



Bureau Veritas



Iberdrola NIDSA 5.70.12.01

Declaración de conformidad

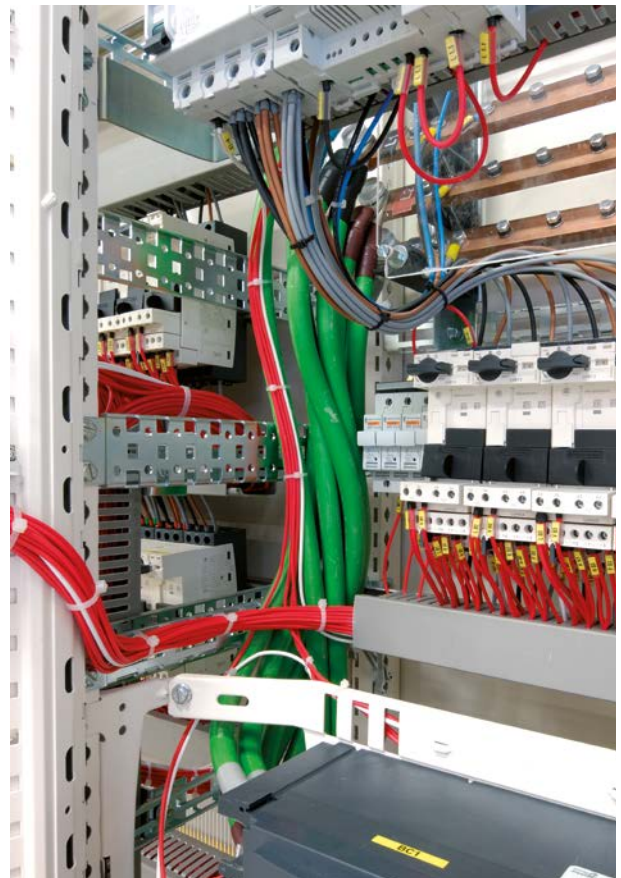




Energía fotovoltaica



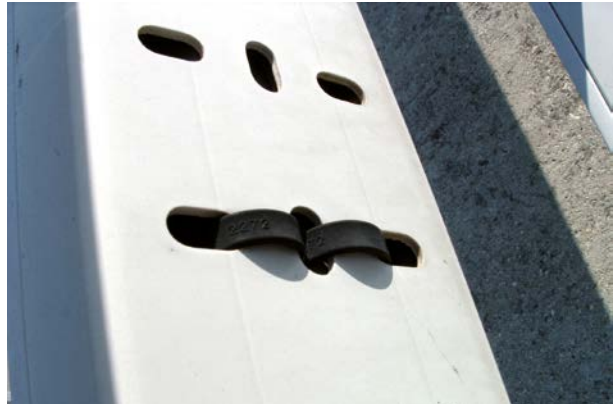
Túneles e infraestructuras ferroviarias



Túneles e infraestructuras ferroviarias



Espacios de trabajo: oficina



Tratamiento de aguas: EDAR



Energía fotovoltaica



Aeropuerto: fingers

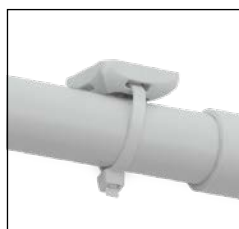
Gama completa para todo tipo de instalaciones

- 15 dimensiones de bridas que permiten abarcar diámetros de aplicación de entre 1,6 mm a 362 mm.
- Alta resistencia a la tracción s/EN 62275.
- Buena resistencia a bajas temperaturas.

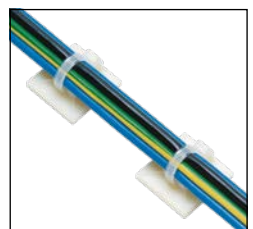


Combinable con otras soluciones Unex

Elementos de fijación 25



Elementos de fijación 26



Producto con valor añadido

Facilidad de montaje y enhebrado

Las bridas Unex, de enhebrado fácil y suave, se cierran con la mano, rápidamente y sin esfuerzo. Diseño de punta que no daña las manos del instalador.



Trinquete aislante de gran resistencia

Asegura el buen anclaje y ajuste del cierre de la brida.



Dentado interior

Dentado interior diseñado para asegurar el ajuste de la brida y no dañar el cableado.



Marcas de calidad

La calidad de las bridas Unex está acreditada por la obtención de las marcas de calidad y las homologaciones más exigentes.

Homologación UL de materia prima y producto acabado.



Homologaciones:



Bridas de grandes dimensiones: aplicaciones

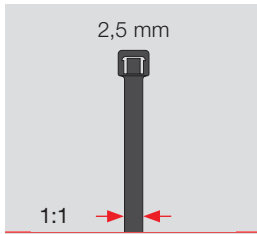
Unex completa su gama de bridas con dos referencias de grandes dimensiones en U61X: 12,7x1000 mm y 12,7x1200 mm, para aplicaciones especiales en las que se necesita un gran diámetro de atado y mayor resistencia mecánica. **Referencias disponibles en stock.**

Tubos enterrados



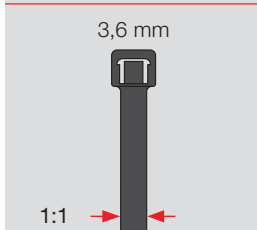
Climatización industrial





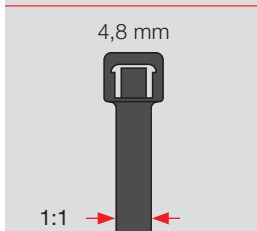
Ancho 2,5 mm (1)

		Dimensiones (mm)		
		2,5x101	2,5x190	
	Bridas para instalaciones exteriores e interiores Estabilizada a la intemperie	2221-0	2225-0	
	Bridas para instalaciones interiores	2221	2225	



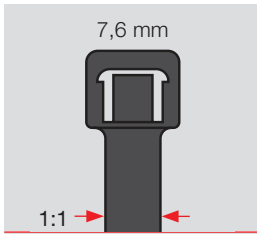
Ancho 3,6 mm (1)

		Dimensiones (mm)		
		3,6x142	3,6x199	3,6x279
	Bridas para instalaciones exteriores e interiores Estabilizada a la intemperie	2233-0	2235-0	2237-0
	Bridas para instalaciones interiores	2233	2235	2237
	Bridas para instalaciones interiores	2233-3		



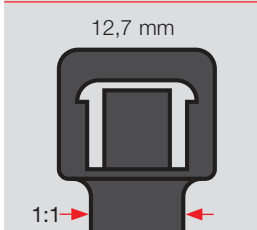
Ancho 4,8 mm

		Dimensiones (mm)			
		4,8x188	4,8x287	4,8x370	4,8x530
	Bridas para instalaciones exteriores e interiores Estabilizada a la intemperie	2244-0	2247-0	2249-0	2250-0
	Bridas para instalaciones interiores	2244	2247	2249	
	Bridas para instalaciones interiores	2244-3	2247-3		



Ancho 7,6 mm

		Dimensiones (mm)				
		7,6x218	7,6x299	7,6x376	7,6x540	7,6x709
	Bridas para instalaciones exteriores e interiores Estabilizada a la intemperie	2271-0	2272-0	2273-0	2275-0	2278-0
	Bridas para instalaciones interiores	2271	2272	2273	2275	2278
	Bridas para instalaciones interiores	2271-3	2272-3			



Ancho 12,7 mm (2)

		Dimensiones (mm)	
		12,7x1000	12,7x1200
	Bridas para instalaciones exteriores e interiores Estabilizada a la intemperie	2296-0	2298-0

Elementos de montaje

	Herramienta de cierre (3)	2200
--	----------------------------------	-------------

Notas

(1) Embalajes con bolsas de 200 u.

(2) Embalajes con bolsas de 50 u.

(3) Para la fijación de bridas de anchura 2,5 mm, 3,6 mm y 4,8 mm.

Debido a la existencia de factores que influyen en el comportamiento de las bridas frente a un agente químico (concentración, temperatura, luz ultravioleta, tipo de montaje, etc.), los ambientes particulares de algunas instalaciones deberán estudiarse en concreto con un test específico.

Nuevo Sistema Open brid®

Nuevas bolsas de Bridas con abre fácil, especialmente pensadas para facilitar el trabajo del instalador.

