

Sistema de
alimentación
de puestos
de trabajo

Cajas de suelo

52

materia prima

The U24X logo features the text "U24X" in a bold, white, sans-serif font, set against a red rounded rectangular background.

Para la alimentación de puestos de trabajo desde el suelo con reserva de espacio para futuras instalaciones

- Posibilidad de montar la caja enrasada con el pavimento o suspendida en suelo técnico.
- Tapa estanca que protege las conexiones del agua. El sistema es apto para suelos de tratamientos húmedos.
- Tabique de separación de los distintos servicios.
- Configuración de puestos de trabajo con Torretas 50 o Alimentación de mobiliario 51.
- **Material aislante.**

Materia prima

U24X

Caja de suelo

Conforme



Características técnicas

Eléctrica

EN 50085-2-2

- Con aislamiento eléctrico.
- No requiere puesta a tierra.

Impacto

EN 50085-2-2

- Resistencia al impacto durante la instalación y aplicación: **IK07**.

Temperatura

EN 50085-2-2

- Temperatura mínima de instalación y aplicación: **-5°C**.
- Temperatura máxima de aplicación: **+60°C**.

Grado de protección

EN 50085-2-2

- Grado de protección proporcionado por la envoltura: **IP4X**.

Fuego

EN 50085-2-2

- Ensayo hilo incandescente a **960°C**.
- No propagador de la llama.

Sigue los pasos prácticos de la pág. 17 para consultar y descargar la **ficha técnica** en nuestra web www.unex.net



Marcas de calidad



ГОСТ Р
50827:2009

Declaración de conformidad

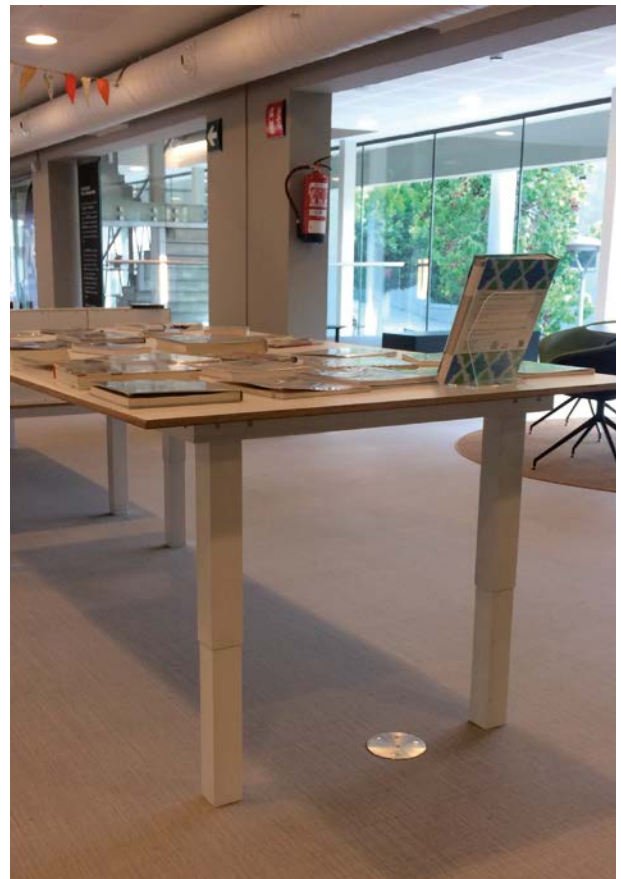




Instalaciones deportivas: gimnasio



Espacios de trabajo: oficina



Instituciones recreativas y culturales: biblioteca

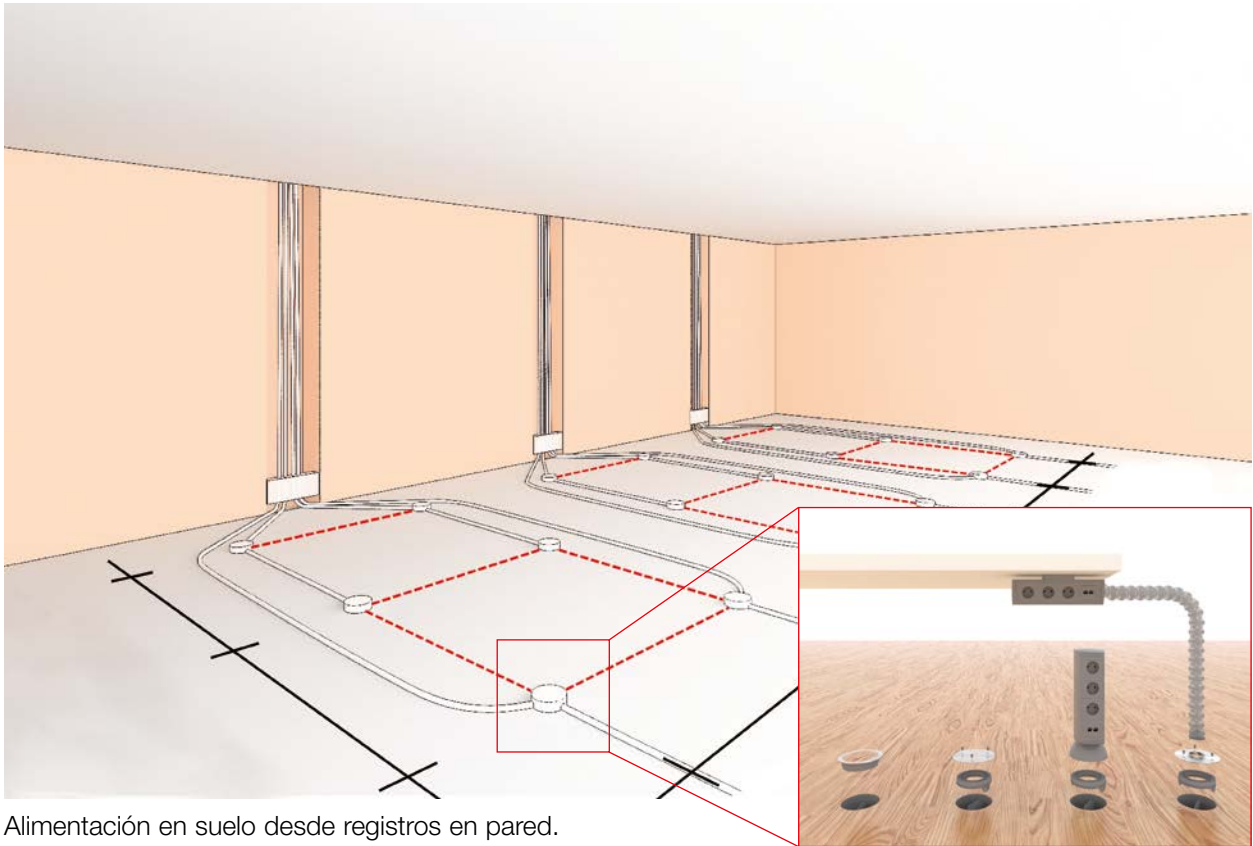


Instalaciones recreativas y culturales: biblioteca



Instalaciones recreativas y culturales: museo

Puesta en obra de la caja de suelo

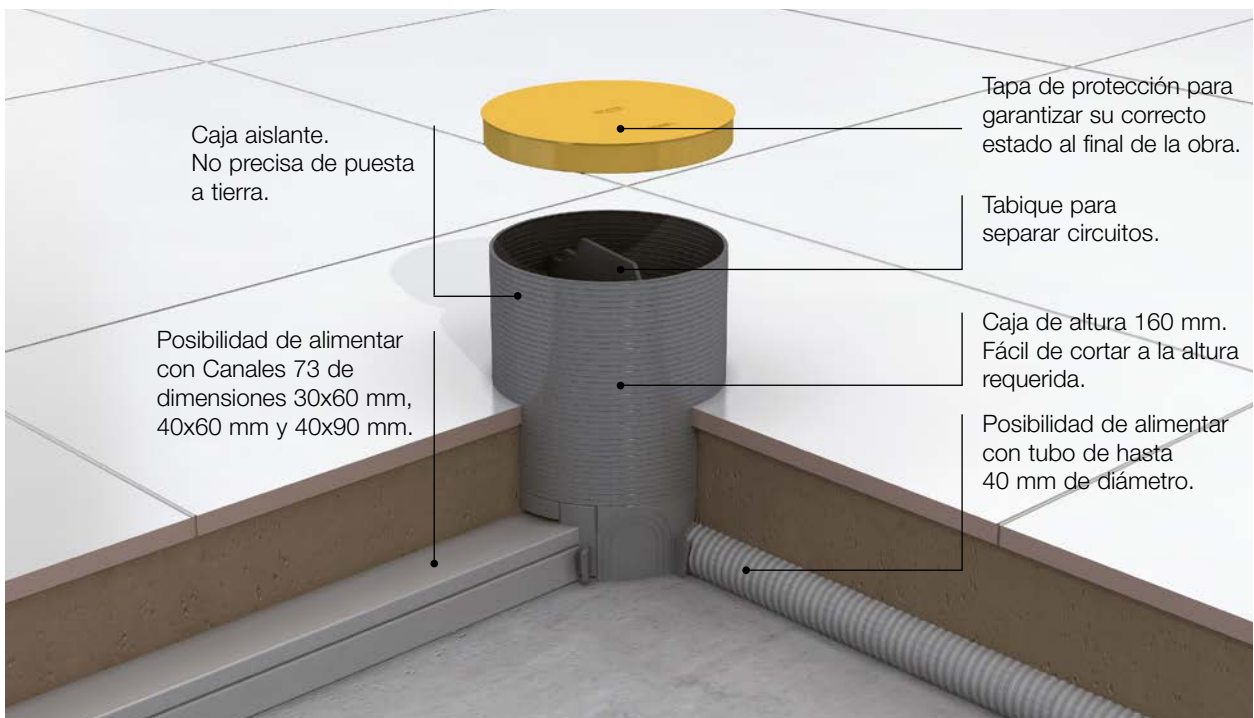


Alimentación en suelo desde registros en pared.

4 posibilidades de montaje:

- Tapa pavimentable.
- Tapa estanca.
- Torreta 50.
- Alimentación de mobiliario 51.

Facilidad de montaje

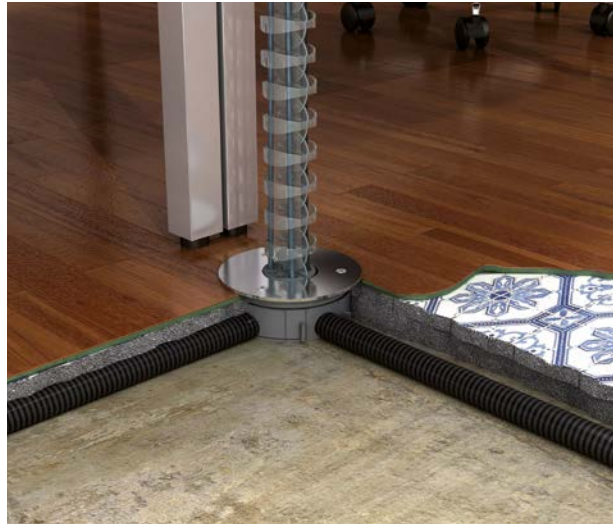


Montaje en cualquier tipo de suelo

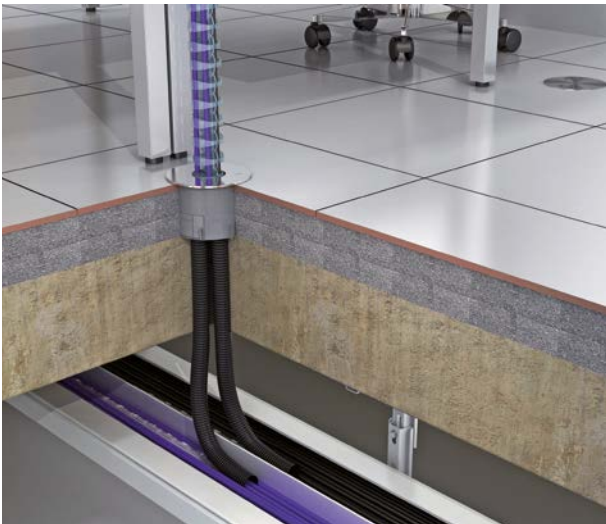
La caja de suelo se puede instalar en: obra nueva, rehabilitación, alimentación por piso inferior, montaje dentro de forjados o encima de ellos, con cualquier acabado (cerámica, terrazo, mármol, madera, moqueta...).



Alimentación en suelo de obra nueva



Alimentación en suelo de rehabilitación



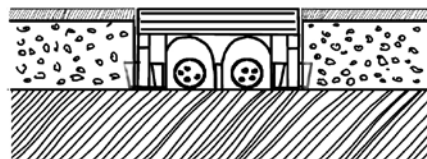
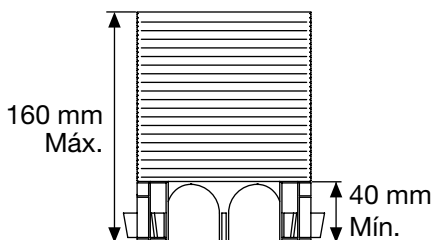
Alimentación por piso inferior



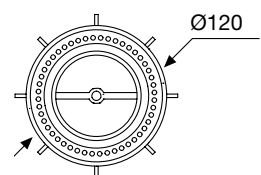
Alimentación por suelo técnico

Mínima altura

Caja cortable a la altura necesaria. Posibilidad de realizar instalaciones en pavimentos de mínimo **40 mm**.




Diámetro exterior:



	<p>Caja de suelo</p>	<p>52802</p>
	<p>Tapa estanca</p> <p>Acero Inox.</p>	<p>52812</p>
	<p>Tapa pavimentable</p> <p>Acero Inox.</p>	<p>52810</p>
	<p>Útil de apertura tapa</p> <p>Acero</p>	<p>52900</p>



Fijaciones de Guía articulada 51 en Acero Inox.

	<p>Fijación para guía articulada a caja de suelo</p> <p>Acero Inox.</p>	<p>51814</p>
---	--	---------------------

Compatible con:

Torretas 50



Alimentación de mobiliario 51



El sistema es apto para suelos de tratamiento húmedo.