

Sistema de
señalización
de cables

Elementos de señalización

18

materia prima

PVC
plastificado

U60X

PC

color

Amarillo

Natural

Para señalización del cableado

Materia prima

PVC
plastificado

Señalizadores

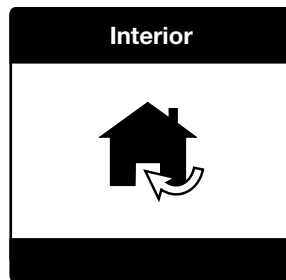
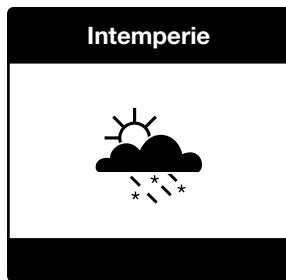
Conforme



Señalizadores súper extensibles



Características técnicas



- 3 referencias que se adaptan a los distintos diámetros de cables.
- Excelente retención sobre el cable gracias a la geometría de su perfil.
- Perfil cerrado y tinta indeleble.

Materia prima

U60X

Placa
de señalización

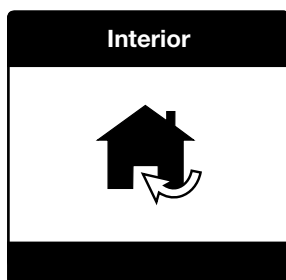
PC

Cajetín
porta-etiquetas

Conforme

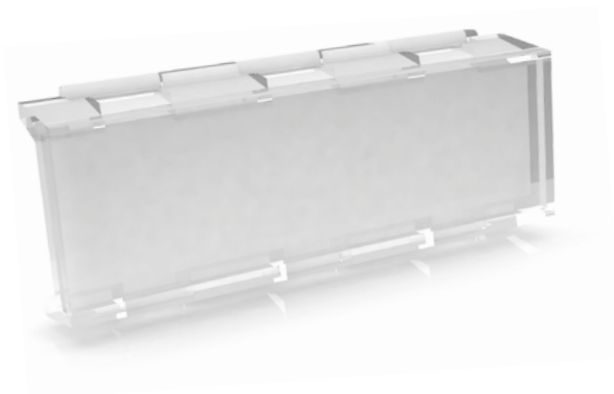
Placas de señalización
y cajetines porta-etiquetas

Características técnicas



- **Material aislante sin halógenos.**

Sigue los
pasos prácticos de
la pág. 17 para consultar
y descargar la
ficha técnica en nuestra
web www.unex.net



Color

Amarillo

RAL 1018

Natural

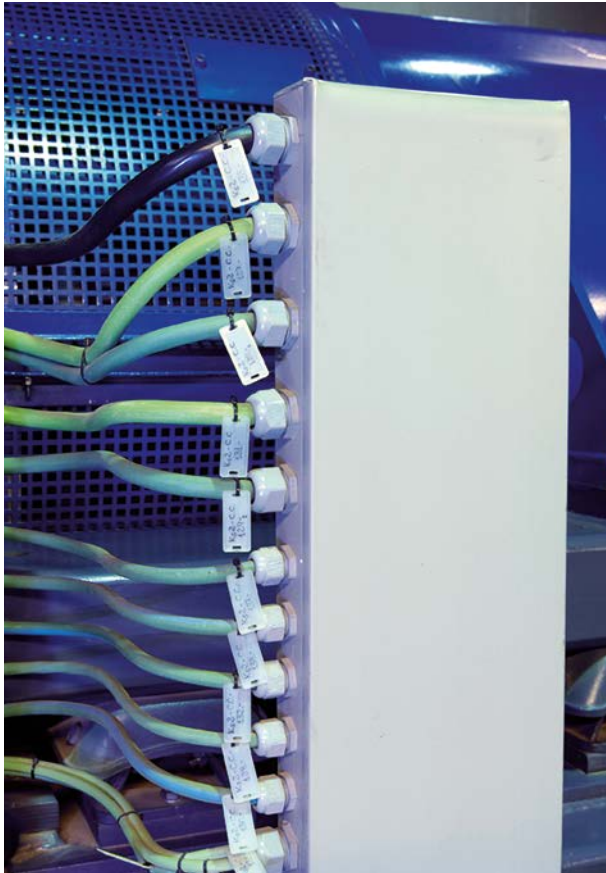
Marcas de calidad



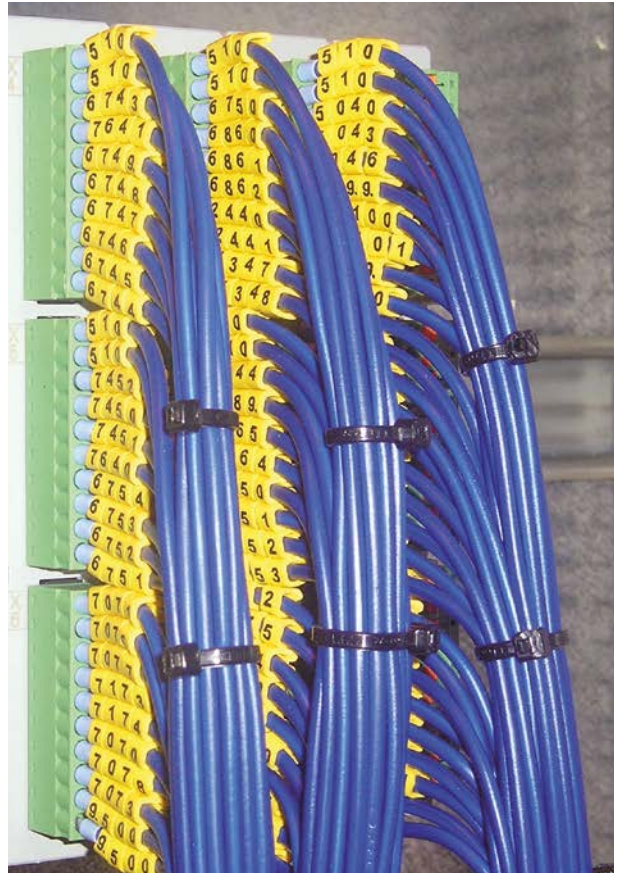
ГОСТ Р
50827:2009

Declaración de conformidad





Aeropuertos: CELA-Motores

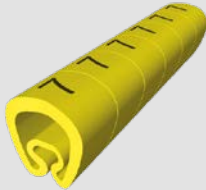
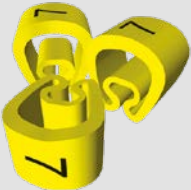
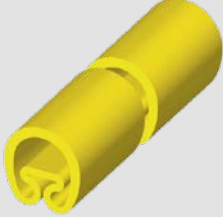
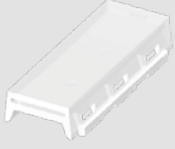




Industria de maquinaria



Industria alimentaria

Elementos de señalización 18

	<div style="display: flex; justify-content: space-around; align-items: center;"> <div style="border: 1px solid black; border-radius: 50%; padding: 2px;">PVC</div> <div style="border: 1px solid black; border-radius: 50%; padding: 2px;">Amarillo</div> </div> <p>plastificado RAL 1018</p> <div style="border: 1px solid black; border-radius: 50%; padding: 2px; margin-top: 5px;">Natural</div>			
	Señalizadores precortados súper extensibles - Sin impresión - Números de 0 a 9 - Letras de A a Z - Signos + - = ↓ ~ Impresión negro.	$\varnothing = 2 \text{ a } 5 \text{ mm}$ $\varnothing = 4 \text{ a } 8 \text{ mm}$ $\varnothing = 7 \text{ a } 18 \text{ mm}$	1811 1812 1813	
			Señalizadores cortados súper extensibles Números de 0 a 9 Impresión negro.	$\varnothing = 2 \text{ a } 5 \text{ mm}$ 1821
			Manguito precortado Escritura con rotulador ref. 1751.	$\varnothing = 2 \text{ a } 3,4 \text{ mm}$ L = 18 mm $\varnothing = 4 \text{ a } 6,5 \text{ mm}$ L = 25 mm $\varnothing = 7 \text{ a } 14 \text{ mm}$ L = 28 mm
	Cajetín porta-etiquetas <div style="border: 1px solid black; border-radius: 50%; padding: 2px; margin-top: 5px;">PC</div>			$18,5 \times 43 \text{ mm}$ 2002
	Placas de señalización Escritura con rotulador ref. 1751. <div style="border: 1px solid black; border-radius: 50%; padding: 2px; margin-top: 5px;">U60X</div>			$18 \times 40 \text{ mm}$ $25 \times 60 \text{ mm}$
			Rotulador Ancho trazo 0,4 mm.	1751



