

Systeme  
d'alimentation de  
postes de travail

# Boîtiers mobilier

# 51

51

matière première  
couleur

**U24X**

**Gris**

**Anthracite**

**Transparent**

**Graphite  
transparent**

## Pour l'électrification et le câblage du mobilier

- Boîtiers mobilier avec différentes possibilités d'alimentation depuis le sol, le plafond ou les murs.
- Système flexible adaptable à n'importe quelle configuration de bureaux.
- Implantation des postes de travail facilitée.
- Système modulable en capacité pour répondre à tous les besoins.
- Fixation facile à tout type de mobilier offrant une grande liberté de positionnement.
- **Matériau isolant.**

## Matière première



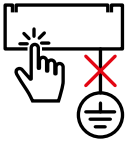
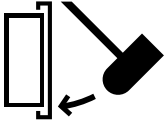

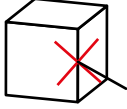
Boîtiers mobilier



Conforme



## Caractéristiques techniques

Electrique	Chocs	Température	Degré de protection
			
<b>EN 62549</b>	<b>EN 62549</b>	<b>EN 62549</b>	<b>EN 62549</b>
<ul style="list-style-type: none"> <li>• Electriquement isolant</li> <li>• Absence de mise à la terre</li> </ul>	<ul style="list-style-type: none"> <li>• Boîtiers mobilier et adaptateurs : <b>IK07</b></li> </ul>	<ul style="list-style-type: none"> <li>• Températures minimale et maximale d'usage : <b>-5°C / +60°C</b></li> </ul>	<ul style="list-style-type: none"> <li>• Boîtiers mobilier et adaptateurs : <b>IP4X</b></li> </ul>

Suivez les différentes étapes de la page 15 pour consulter et télécharger la **fiche technique** sur notre site [www.unex.fr](http://www.unex.fr)



**Boîtier mobilier**

Couleur

Gris

RAL 7035

Anthracite

**Guide articulé  
et guide  
articulé fermé**

Longueur

1 ou 3 m

Couleur

Transparent

**Guide articulé  
fermé**

Longueur

1 m

Couleur

Graphite  
transparent

Marques de qualité



ГОСТ Р  
50827:2009

Déclaration de conformité





Salle d'enseignement : bibliothèque



Espaces de travail : bureau



Salle d'enseignement : bibliothèque



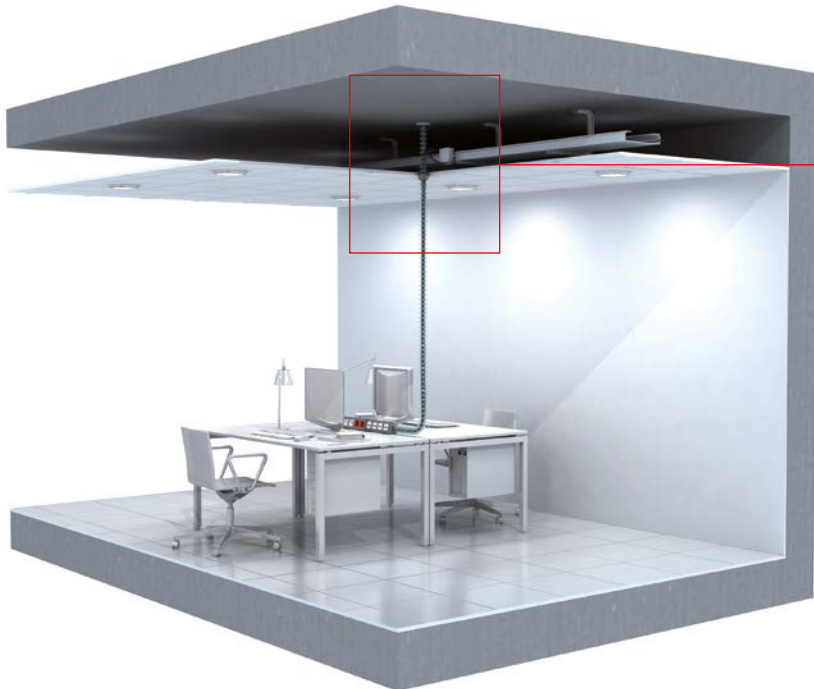
Espaces de travail : bureau



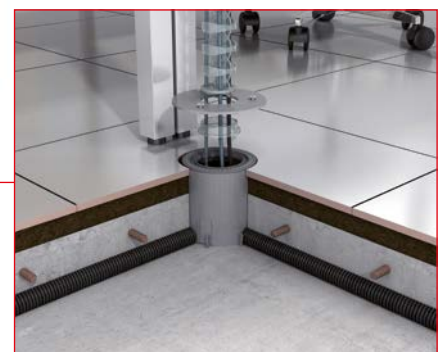
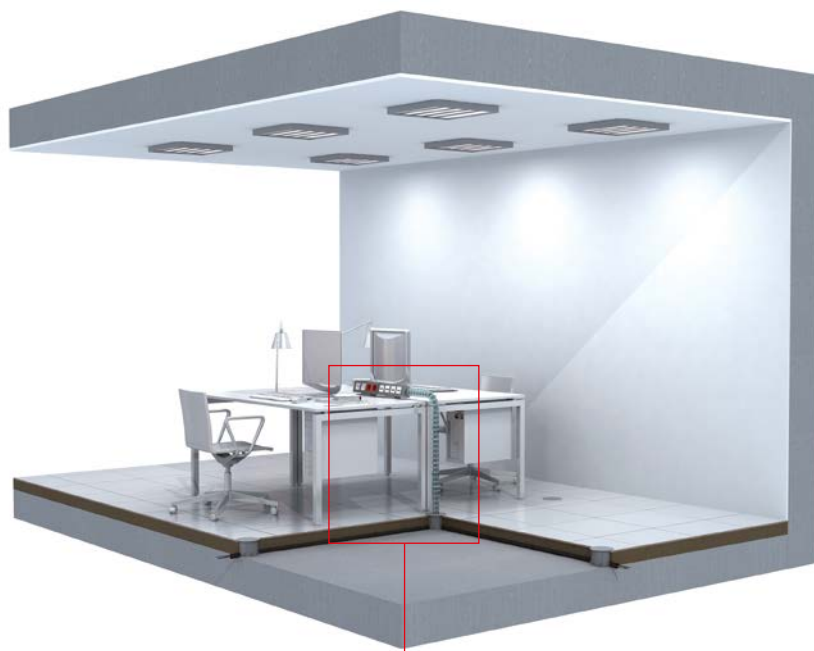
Bâtiment industriel : bureau

# Possibilités d'alimentation

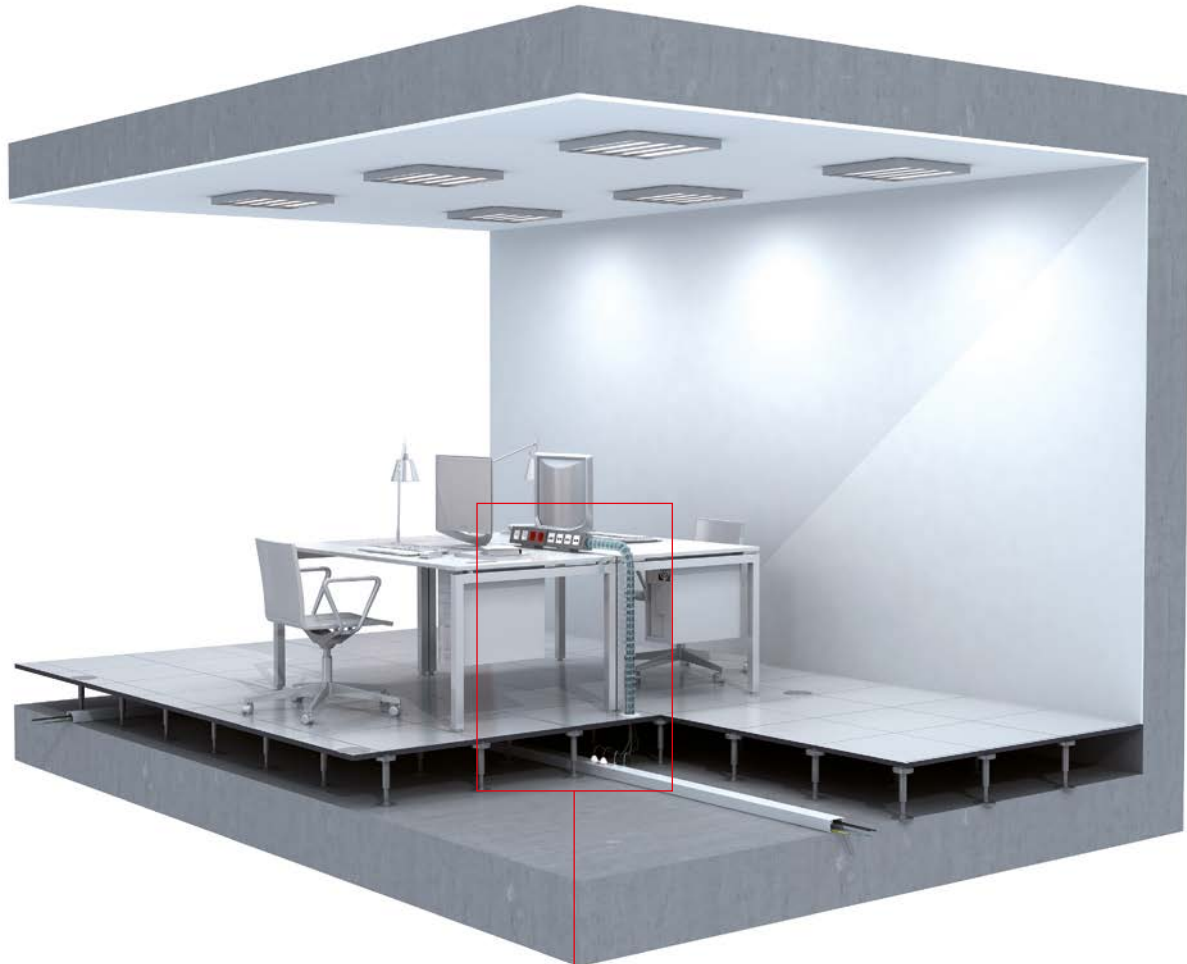
Depuis le faux plafond



Depuis le sol

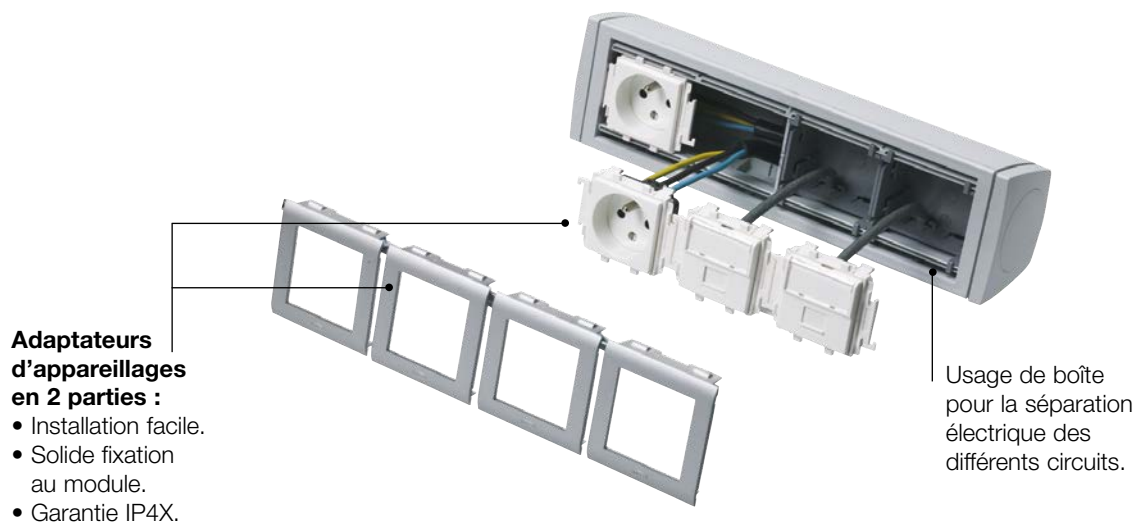


## Depuis le plancher technique



Application valide pour faux-plancher avec nettoyage non humide.

## Adaptation d'appareillages



## Liberté de choix et de combinaisons des appareillages

### Appareillages électriques

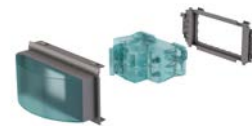
#### 45x45 (1) ou similaire



#### 45x45 Double (1)



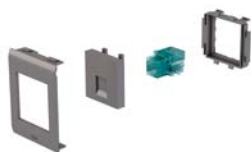
#### DIN (Disjoncteurs)



- Magnétothermiques.
- Différentiels.

### Connecteurs informatiques

#### Plastron droit 1 RJ45



#### Plastron droit 2 RJ45



#### Plastron incliné RJ45



**Réduction du stock d'accessoires :** Système d'adaptation d'appareillages commun pour les Goulottes 93, les Boîtiers muraux modulaires 85, les Colonnes 50, les Colonnettes 50 et les Boîtiers mobilier 51.

(1) Compatible avec les appareillages 45x45 les plus utilisés du marché.



# Système adaptable au poste de travail

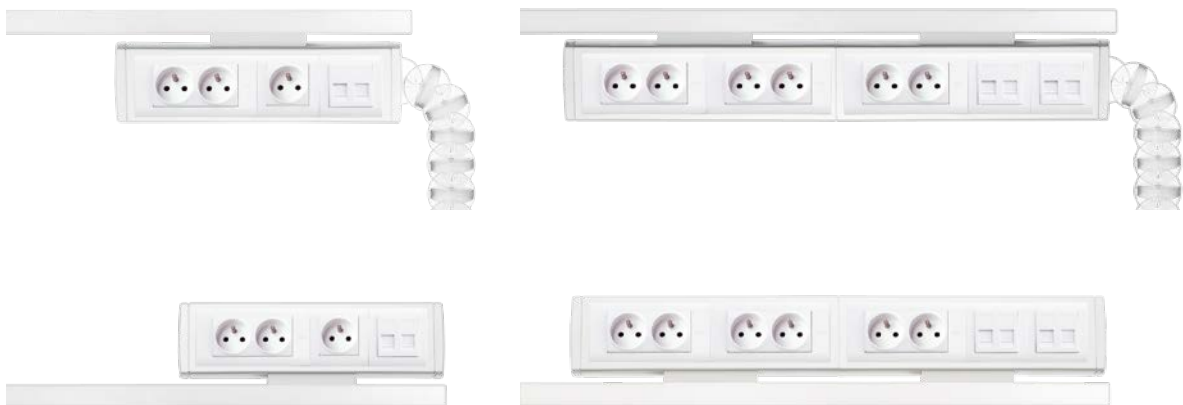
## Boîtier mobilier à montage mobile

---



## Boîtier mobilier à montage fixe avec ou sans guide articulé

---



## Autres possibilités

---



Les modules peuvent s'agrandir selon le besoin et se déplacent sans problème grâce à leur système de fixation amovible.

## Sécurité mécanique

### Solidité

Les fixations pour faux-plafond et plancher technique se fixent au moyen de vis.



• Fixation au  
faux-plafond

• Enjoliveur  
faux-plafond



• Fixation  
au plancher  
technique

### Robustesse de la fixation au mobilier

Grâce à ces 2 systèmes de fixation, le boîtier reste solidaire du mobilier pendant son utilisation.

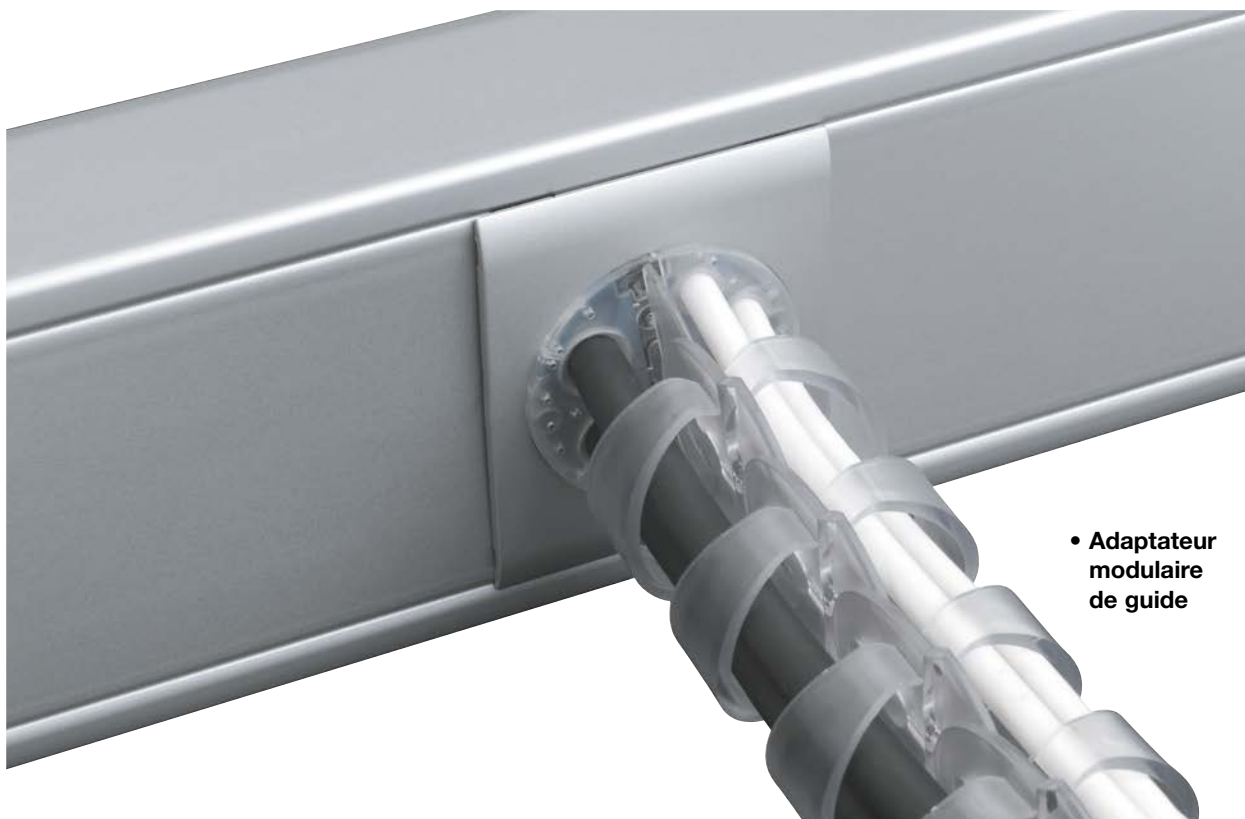


# Sécurité électrique

Degré de protection **IP4X** à l'entrée du boîtier au travers des extrémités du guide articulé. Le guide protège les câbles contre des tirages involontaires et évite d'éventuels défauts de contacts électriques.

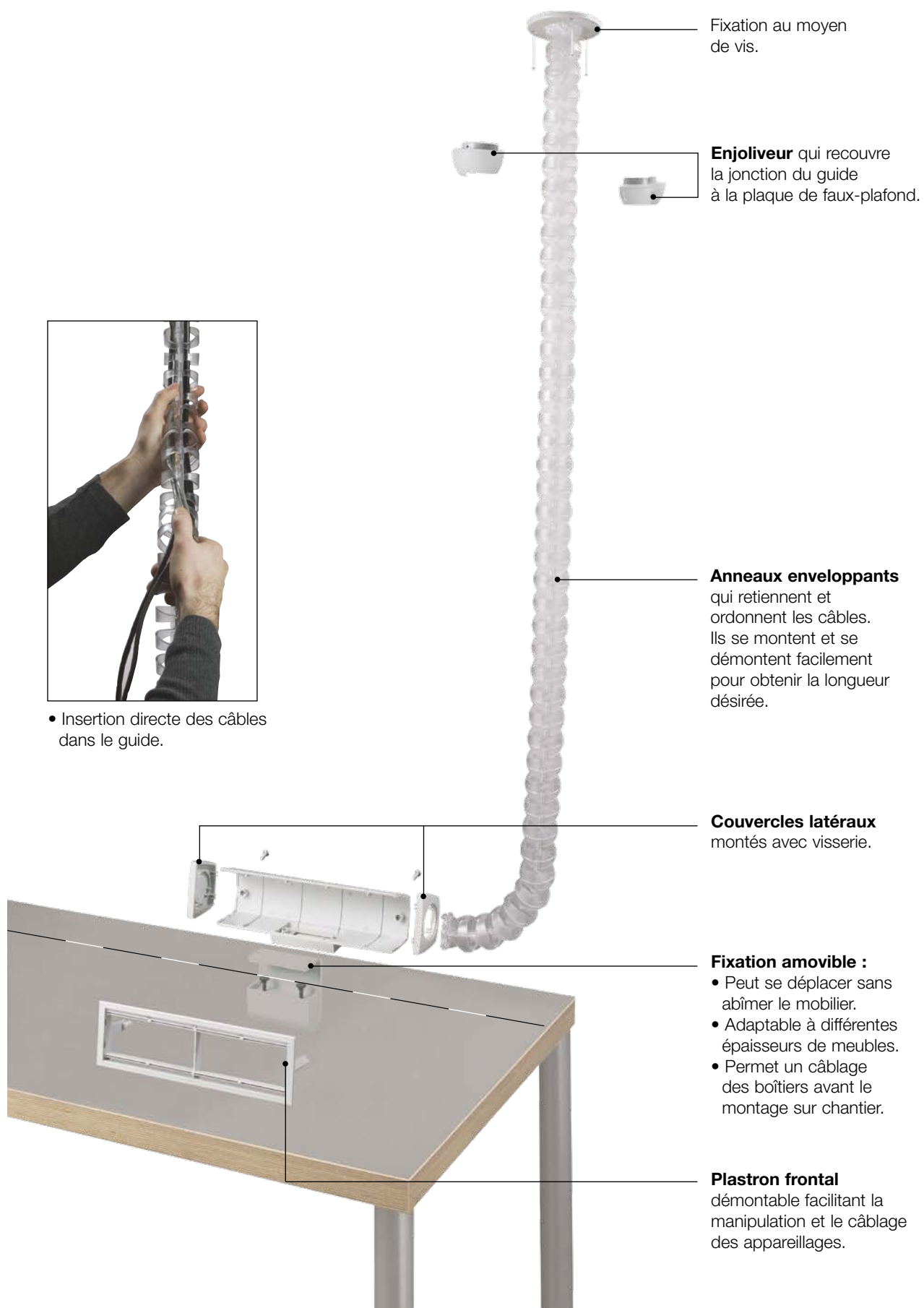


Le système dispose d'adaptateurs qui maintiennent le degré de protection **IP4X**, exigé par la NF C 15-100, tant à l'entrée du boîtier qu'à sa connexion à la Colonne 50, à la Colonne 50, à la Goulotte 93, à la Goulotte 73 ou au Boîtier modulaire 85.



- Adaptateur modulaire de guide

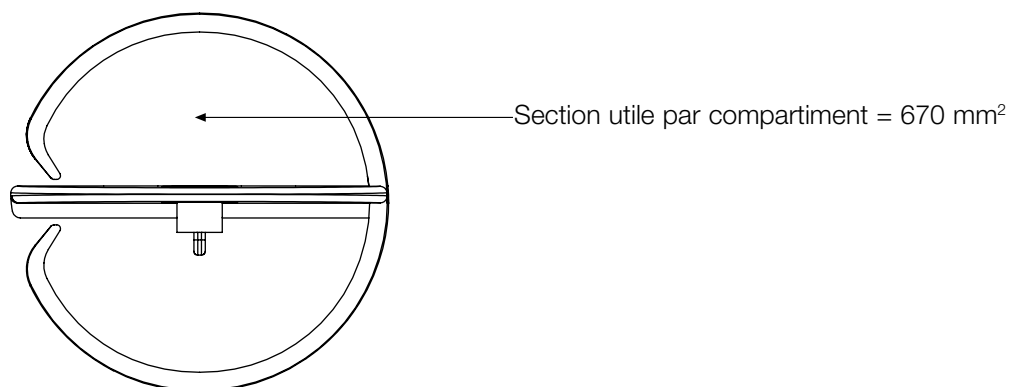
## Facilité et commodité d'installation



# Sections utiles

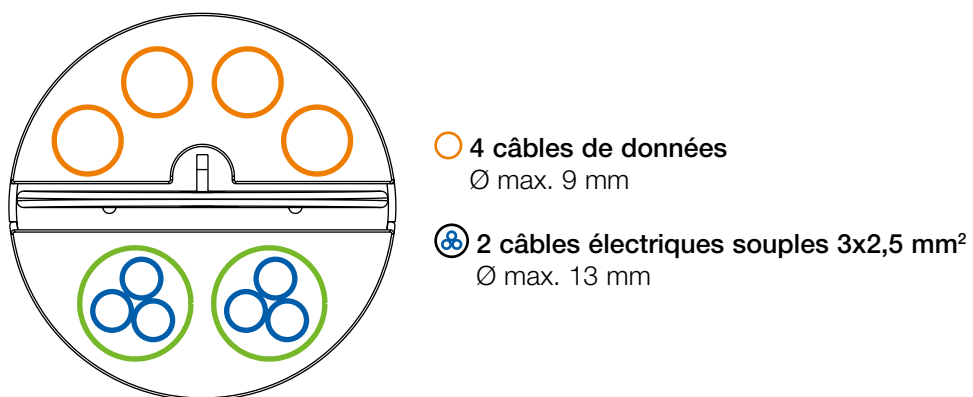
Section utile pour le passage des câbles à l'intérieur des anneaux du guide articulé

---



Section utile aux extrémités du guide

---





Couleur <b>Gris</b> RAL 7035 (Réf. 51xxx) <b>Anthracite</b> (Réf. 51xxx-05)		
	<b>Boîtier mobilier 4 appareillages à montage fixe (1)</b>	<b>51323</b>  <b>51323-05</b>
	<b>Boîtier mobilier 4 appareillages à montage mobile (1)</b> Pour des épaisseurs de tables allant de 5 à 45 mm.	<b>51423</b>  <b>51423-05</b>
	<b>Adaptateurs pour appareillages</b>	Voir tableau d'adaptateurs (page 232)

(1) Pièce d'union fournie pour fixer un autre boîtier mobilier en extension.

**Guide articulé 51 et fixations du Guide articulé 51 en** PC

Couleur <span style="border: 1px solid black; border-radius: 10px; padding: 2px;">Transparent</span> (Réf. 51xxx-10) <span style="border: 1px solid black; border-radius: 10px; padding: 2px;">Graphite transparent</span> (Réf. 51xxx-17)		
	<b>Guide articulé</b> Extrémités de fixation du guide incluses. <span style="border: 1px solid black; border-radius: 10px; padding: 2px;">Transparent</span>	<b>L = 1 m</b>  <b>51602-10</b>  <b>L = 3 m</b>  <b>51606-10</b>
	<b>Guide articulé fermé</b> Extrémités de fixation du guide incluses. <span style="border: 1px solid black; border-radius: 10px; padding: 2px;">Transparent</span>	<b>L = 1 m</b>  <b>51601-10</b>  <b>L = 3 m</b>  <b>51603-10</b>
	<b>Extrémité de fixation du guide</b> 2 pièces sont incluses. <span style="border: 1px solid black; border-radius: 10px; padding: 2px;">Transparent</span>	<b>51600-10</b>
	<b>Pince de fixation</b> <span style="border: 1px solid black; border-radius: 10px; padding: 2px;">Transparent</span>	<b>51612-10</b>
	<b>Guide articulé fermé</b> Extrémités de fixation du guide incluses. <span style="border: 1px solid black; border-radius: 10px; padding: 2px;">Graphite transparent</span>	<b>L = 1 m</b>  <b>51601-17</b>
	<b>Extrémité de fixation du guide</b> 2 pièces sont incluses <span style="border: 1px solid black; border-radius: 10px; padding: 2px;">Graphite transparent</span>	<b>51600-17</b>

**NOUVEAU**


**Fixations du Guide articulé 51 en U24X**

Couleur <input type="radio"/> Gris RAL 7035		
	<b>Fixation au sol</b> Fixer le guide au sol, au mur et au plafond.	<b>51610</b>
	<b>Fixation au plafond</b> Pour faux-plafond.	<b>51611</b>

**Fixation du Guide articulé 51 pour Boîte de sol 52 en Acier Inox**

	<b>Fixation guide pour boîte sol</b>	Acier inox <b>51814</b>
--	--------------------------------------	----------------------------

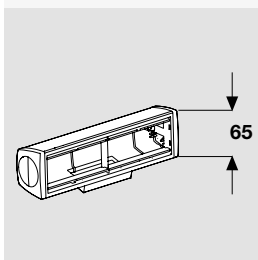
**Adaptation du Guide articulé 51 en U24X**

Couleur <input type="radio"/> Blanc RAL 9010 (Réf. 51xxx-2) <input type="radio"/> Alu RAL 9006 (Réf. 51xxx-03)		
	<b>Adaptateur modulaire de Guide articulé</b> Lier le Guide articulé 51 aux Colonnnettes ou Colonnes 50 aux Goulottes 93 et Boîtiers mobilier 85.	<b>51623-2</b> <b>51623-03</b> <b>51624-2</b> <b>51624-03</b>
	<b>Adaptateur universel de Guide articulé</b> Lier le Guide articulé 51 aux Goulottes 73 et aux Cadres individuels universels.	<b>51630-2 (1)</b>

(1) Pour fixer le Guide articulé 51 aux Goulottes 73, il est nécessaire d'utiliser le cadre et la plaque correspondant à la dimension de goulotte utilisée (voir tableau pages 96-97).

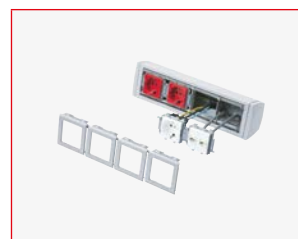
Voir page suivante

### Tableau de sélection des adaptateurs d'appareillages



**Blanc** RAL 9010 (Réf. 93xxx-2)  
**Alu** RAL 9006 (Réf. 93xxx-03)

Module = 4 appareillages



#### Adaptateurs pour 1 appareillage 45x45 ou similaire

	Mosaic*	<b>93608-2</b>	<b>93608-03</b>
	Niessen Zenit*	<b>93635-2</b>	<b>93635-03</b>

#### Adaptateurs pour 2 appareillages 45x45

	Mosaic*	<b>93613-2</b>	<b>93613-03</b>
--	---------	----------------	-----------------

#### Adaptateurs pour 3 appareillages 45x45

	Mosaic*	<b>93618-2</b>	<b>93618-03</b>
--	---------	----------------	-----------------

#### Adaptateurs pour connecteurs informatiques

	Plastron droit 1 RJ45	<b>93749-2 (2)</b>	<b>93749-03 (2)</b>
	Plastron droit 2 RJ45	<b>93751-2 (2)</b>	<b>93751-03 (2)</b>
	Plastron incliné 2 RJ45	<b>93753-2 (3)</b>	<b>93753-03 (3)</b>

#### DIN

		<b>93648-2</b>	<b>93648-03</b>
--	--	----------------	-----------------

#### Boîte pour appareillages (5)

	1 appareillage 45x45 ou similaire	2 appareillages 45x45
	<b>93713</b>	<b>93718 (4)</b>

(1) Pour le montage sur boîtier mobilier anthracite 51323-05 ou 51423-05, avec un adaptateur triple et un adaptateur simple.

(2) Compatibles avec les RJ45 Systimax solutions et Universel de type Keystone (AMP, Krone, Nexans, Jetlan, Belden, Brand-Rex et OPENETICS).

(3) Compatibles avec les RJ45 Universel de type Keystone (AMP, Krone, Nexans, Belden, Brand-Rex et OPENETICS).

(4) La boîte, Réf. 93718, est nécessaire à la fixation des appareillages DIN.

(5) L'utilisation de la boîte est obligatoire lorsqu'il faut assurer la séparation des circuits.

\* Cette marque appartient à un tiers n'ayant aucun lien avec Unex aparellaje eléctrico, S.L.



COPYRIGHT: Les marques, noms commerciaux ou signes distinctifs de toute sorte qui figurent sur le Portail web sont propriétés de UNEX APARELLAJE ELECTRICO, S.L ou de tiers. L 'accès ou l'utilisation du Portail web ne confère pas à l'utilisateur un droit sur les marques citées, noms commerciaux et/ou signes distinctifs.

Ainsi, les contenus sont propriétés intellectuelles de UNEX APARELLAJE ELECTRICO, S.L ou de tiers, et ne peuvent être cédés à l'utilisateur, en vertu de ce qui est rédigé dans ces mentions légales, l'utilisateur n'a aucun droit d'exploitation existant ou à venir sur ces dits contenus au-delà du strict nécessaire pour l'utilisation correcte du Portail web et des Services.