

Systeme
de fixation

Eléments de fixation

25

matière première

U63X

U64X

couleur

Noir

Gris

Embases à cheville 25

Pour la fixation de câbles et de tuyaux

- S'utilisent avec les Colliers d'installation 22.
- Facilité de montage.
- Résistance élevée à l'arrachement.
- Applicable à tout type de mur couramment rencontré.
- **Matériau isolant sans halogènes.**



Matière première

U63X

Embases
à cheville

Conforme



Couleur noir



Caractéristiques techniques

Intempérie

Stabilized

EN 62275

- Résistants aux U.V.

Intérieur

EN 62275

Température

EN 62275

- Températures minimale et maximale d'utilisation de l'application : **-40°C / +60°C**

Matière première

U64X

Embases
à cheville

Conforme



Couleur gris RAL 7035



Caractéristiques techniques

Intérieur

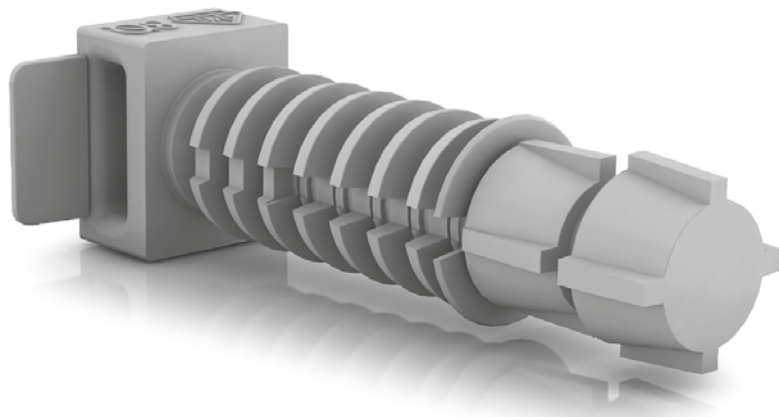
EN 62275

Température

EN 62275

- Températures minimale et maximale d'utilisation de l'application : **-40°C / +60°C**

Suivez les différentes étapes de la page 15 pour consulter et télécharger la **fiche technique** sur notre site www.unex.fr



Couleur

Noir

Gris

RAL 7035

Marques de qualité



EN 62275:2015



EN 62275:2015



EN 62275:2015



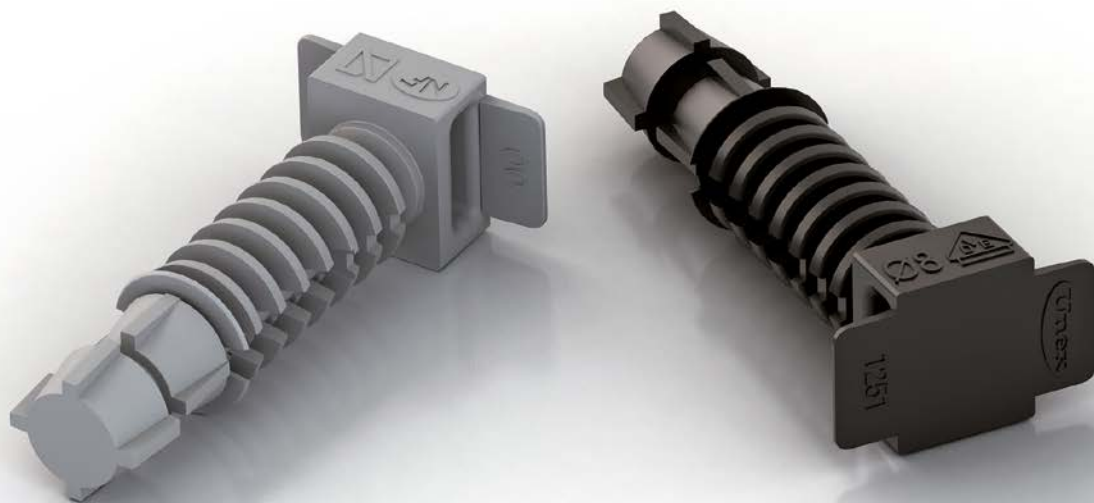
ГОСТ P
50827:2009

Déclaration de conformité



Gamme complète pour tout type d'applications

- Pour fixer les câbles et les tubes en installations intérieures ou extérieures.
- De couleur noir ou gris RAL 7035.
- Bon comportement à basses températures.



Compatible avec les Colliers 22



Produit à valeur ajoutée

Nouveau design

L'embase s'insère jusqu'au bout avec un minimum d'effort.

L'extrémité et l'axe de l'embase assurent une parfaite fixation.



Fonctionnalité maximale de la tête

La tête de l'embase Unex est conçue pour assurer un parfait maintien du collier. Les ailettes flexibles aident à maintenir et à mieux fixer les tubes et les câbles sans les abîmer.



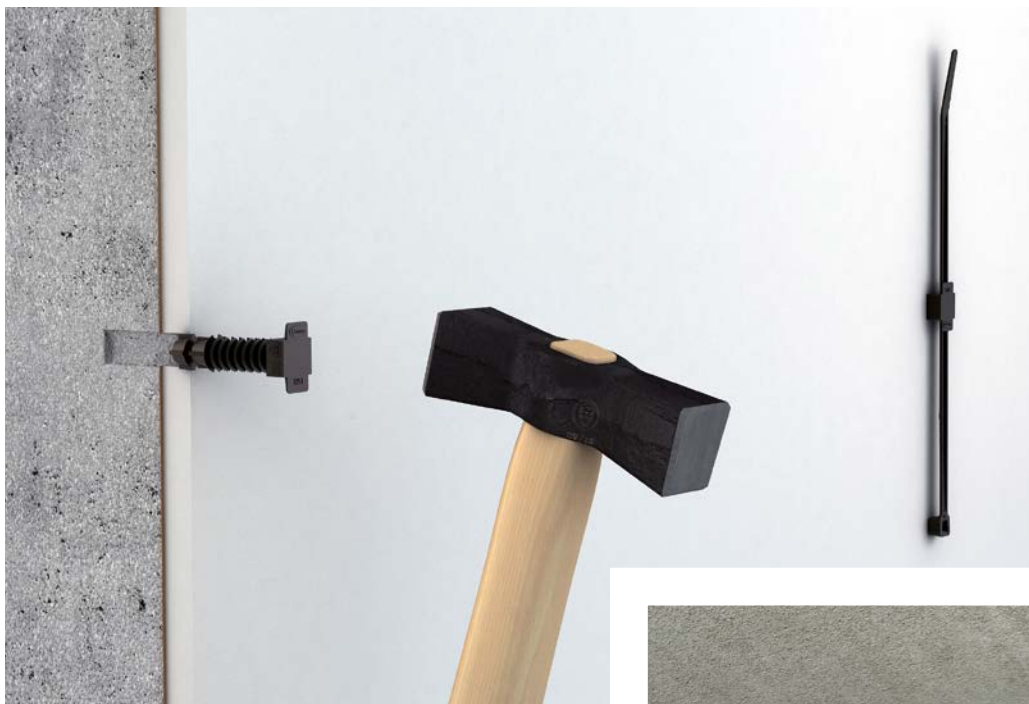
Marques de qualité

La qualité des embases Unex est accréditée par l'obtention de Marques de Qualité et d'homologations les plus exigeantes.



Facilité de mise en œuvre

La tête de l'embase permet un pré-montage et un centrage de la pièce dans le mur. Il n'est alors pas nécessaire de maintenir manuellement l'embase lors de son enfoncement, facilitant ainsi sa mise en œuvre.



Lors d'un montage vertical, la tête assure le maintien de l'embase au plafond avant son enfoncement.



L'embase à frapper Unex s'installe facilement au mur grâce à la conception de sa cheville qui assure son maintien dans le mur et offre une bonne résistance à l'arrachement, même à basses températures.



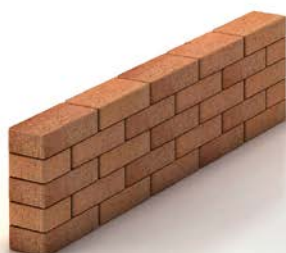
Applications

En intérieur comme en extérieur, les embases Unex se fixent sur tout type de mur.

Béton



Brique pleine



Aggloméré



Brique creuse



Bon comportement aux ambiances humides et corrosives.



Embases à clouer 25

Solution complète pour la fixation de câbles et conduits d'installation

- Compatible avec les principaux cloueurs pneumatiques du marché.
- Utilisation avec les colliers d'installation 22, jusqu'à 9 mm de large.
- Permet le positionnement des 2 côtés.
- **Matériau isolant sans halogènes.**

Matière première

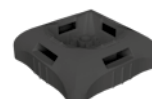
U63X

Embases
à clouer

Conforme



Couleur noir



Caractéristiques techniques

Intempérie

Stabilized

EN 62275

- Résistants aux U.V.

Intérieur

EN 62275

Température

EN 62275

- Températures minimale et maximale d'utilisation de l'application : **-40°C / +60°C**

Matière première

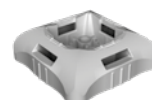
U64X

Embases
à clouer

Conforme



Couleur gris RAL 7035



Caractéristiques techniques

Intérieur

EN 62275

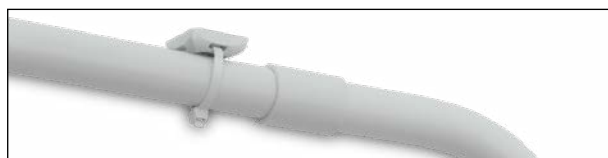
Température

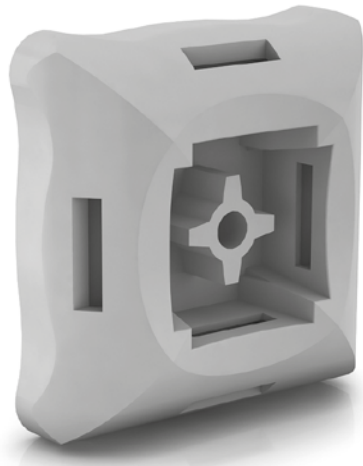
EN 62275

- Températures minimale et maximale d'utilisation de l'application : **-40°C / +60°C**

Suivez les différentes étapes de la page 15 pour consulter et télécharger la **fiche technique** sur notre site www.unex.fr

Applications





Couleur

Noir

Gris

RAL 7035

Marques de qualité



EN 62275:2015



EN 62275:2015



EN 62275:2015



TOCT P
50827:2009

Déclaration de conformité



Chevilles pour goulottes 25

Chevilles pour la fixation des goulottes et des boîtiers muraux modulaires

- **Applicable à tout type de mur** couramment rencontré.
- Fonctionnement par contraction (murs creux) ou par expansion (murs pleins).
- Facile à monter et démonter.
- Maintien de la sécurité électrique vis-à-vis du mur.
- Gain sur le temps de montage de la goulotte ou du boîtier.
- **Matériau isolant sans halogènes.**

Matière première

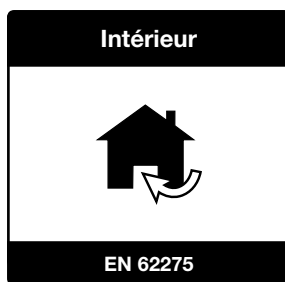
U63X

Chevilles pour goulottes

Conforme



Caractéristiques techniques



Suivez les différentes étapes de la page 15 pour consulter et télécharger la **fiche technique** sur notre site www.unex.fr

Sécurité électrique



L'installation est protégée contre les contacts électriques.
La cheville protège totalement la tête de vis.
Les systèmes de fixation Unex sont conçus en matériau isolant afin de garantir la sécurité électrique de l'installation.

Emballage



Couvercle rabattable : accès facile au produit.
Utilisation pratique sur le chantier.

Éléments
de fixation

25 U63X / U64X
Noir / Gris



Couleur

Noir

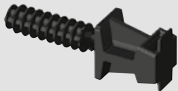




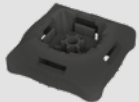
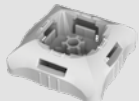
Marques de qualité



ГОСТ Р
50827:2009

Déclaration de conformité



		Ø4 mm	Ø6 mm	Ø8 mm
	Embase à cheville à écartement mural pour les installations intérieures et extérieures			1250 (1)
U63X	Noir			
	Embase à cheville standard pour les installations intérieures et extérieures		1253 (2)	1251 (1)
U63X	Noir			
	Embase à cheville standard pour les installations intérieures		1253-3 (2)	1251-3 (1)
U64X	Gris RAL 7035			
	Embase à visser pour les installations intérieures et extérieures		1252 (3)	
U63X	Noir			
	Cheville pour goutottes pour les installations intérieures	25104	25106	
U63X	Noir			
	Embase à clouer pour les installations intérieures et extérieures		25501	
U63X	Noir			
	Embase à clouer pour les installations intérieures		25501-3	
U64X	Gris RAL 7035			

(1) Murs friables : Trou de Ø7. Murs résistants : Trou de Ø8.
 (2) Murs friables : Trou de Ø5. Murs résistants : Trou de Ø6.
 (3) A visser sur vis M6 ou W 1/4. Diamètre du trou de fixation 4 mm.