



# Ficha técnica



Suporte para cobertura 60 em **U48X**

## Descrição

### Uso

- Sistema de suporte para cobertura em instalações interiores ou exteriores. Para suporte de caminho de cabos, caminho de cabos tipo escada ou tubos.

### Vantagens

- O suporte é mantido na cobertura pelo seu próprio peso. Não é necessário fixá-lo ao chão. <sup>(1, 2)</sup>
- Suporte "pronto a instalar".
- O suporte para cobertura é isolante, separa eletricamente os caminhos de cabos da superfície da cobertura e não necessita ligação equipotencial.
- Resistente à corrosão. (o perfil é feito de U48X).

### Desenho

- Montagem segura, fácil e rápida.
- O perfil é compatível com porca de perfil standard 41. Fabricado por extrusão com paredes sólidas.
- Ausência de arestas vivas ou pontos de pressão que possam danificar a superfície da cobertura.
- A borracha na parte inferior evita danos na superfície da cobertura e garante um bom coeficiente de atrito.
- Bom comportamento frente aos raios UV e à intempérie.

### Instruções de montagem

- Para cumprir as características definidas neste documento, a instalação deve ser realizada de acordo com as instruções de montagem fornecidas na embalagem do produto principal e disponíveis no site [www.unex.pt](http://www.unex.pt).

## Composição do produto

- Matéria-prima: Perfil isolante em U48X + base de betão + superfície inferior de borracha.
- Conteúdo em halogéneos s/EN 50642: Halogen free.
- Conteúdo silicone: Sem silicone (<0,01%)
- Cumprimento Directiva RoHS: Conforme

## Características

EN 61537:2007 (IEC 61537:2006) Norma Europeia de Caminhos de cabos e Caminhos de cabos tipo Escada

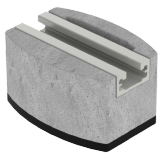
Temperatura mín./máx. de transporte, armazenagem, instalação e utilização	-20 °C a +90 °C.
Propriedades elétricas	<ul style="list-style-type: none"><li>• Não metálico.</li><li>• Sem continuidade elétrica.</li><li>• Não condutor.</li></ul>
Resistência à propagação da chama s/ EN 60695-11-2:2003 <sup>(4)</sup>	Não propagador da chama.
Revestimento	Sem revestimento.
Dimensões disponíveis [mm]	<ul style="list-style-type: none"><li>• Ref. 60155-48: 150x110x85 mm</li><li>• Ref. 60305-48: 300x150x85 mm</li></ul>



Segundo a norma UNE-EN ISO 9001:2015 para o desenho, produção e comercialização dos Sistemas de Marca Unex.

[www.unex.pt](http://www.unex.pt)  
[lisboa@unex.pt](mailto:lisboa@unex.pt)

ASSISTENCIA TECNICA  
217 816 420



## Ficha técnica



Suporte para cobertura 60 em **U48X**

EN 61537:2007 (IEC 61537:2006) Norma Europeia de Caminhos de cabos e Caminhos de cabos tipo Escada

Peso nominal [kg] <sup>(2)</sup>	<ul style="list-style-type: none"><li>• Ref. 60155-48: 2,2 kg</li><li>• Ref. 60305-48: 6,1 kg</li></ul>
Fio incandescente s/ IEC 60695-2-11:2001 <sup>(4)</sup>	Grau de severidade 960°C.
Comportamento contra corrosão húmida e salina	Inerentemente resistente. Não necessita ensaio.

### Características construtivas e funcionais

- Carga de trabalho de segurança (SWL): Os suportes devem estar em conformidade com EN 61537: 2006 e devem suportar pelo menos as cargas nominais máximas dos caminhos de cabos e caminhos de cabos tipo escada.
- Embalagem do produto: Produto perfeitamente embalado e claramente identificado.

### Normativa de cumprimento obrigatório

Diretiva de Baixa Tensão 2014/35/EU

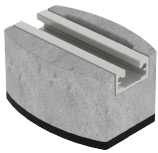
Marca CE	Suporte para cobertura 60. Conformidade com a norma EN 61537:2007.
----------	--



Segundo a norma UNE-EN ISO 9001:2015 para o desenho, produção e comercialização dos Sistemas de Marca Unex.

[www.unex.pt](http://www.unex.pt)  
[lisboa@unex.pt](mailto:lisboa@unex.pt)

ASSISTENCIA TECNICA  
217 816 420



# Ficha técnica

Suporte para cobertura 60 em **U48X**



## Características da matéria-prima U48X

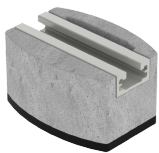
- Matéria-prima base: 100% recycled halogen free thermoplastic
- Conteúdo em halogéneos s/EN 50642: 2018: Halogen free
- Conteúdo em silicone: <0,01% <sup>(5)</sup>
- Conteúdo em ftalatos s/ASTM D2124-99:2004: <0,01% <sup>(5)</sup>
- Rigidez dielétrica s/IEC 60243-1:2013: 18±5 kV/mm  
Proveta espessura 2,0 mm.
- Classificação de comportamento ao fogo s/NF F 16-101:1998: Classe F2
- Ensaio de inflamabilidade UL de materiais plásticos s/ANSI/UL 94:1990: Grado UL94: V0  
Proveta espessura 3,2 mm
- L.O.I. Índice de oxigénio s/EN ISO 4589:1999: (Concentração %) =32±3  
Proveta espessura 3,2 mm
- Coeficiente de dilatação linear: 0,07 mm/°C m. <sup>(6)</sup>
- Comportamento frente aos agentes químicos: Resiste ao ataque da maioria de:
  - Óleos (minerais, vegetais e parafinas)
  - Ácidos diluídos
  - Ácidos gordos
  - Álcoois
  - Carbonatos, fosfatos, nitratos, sulfatos e outras soluções salinas
  - Hidrocarbonetos alifáticos
  - Hidróxidos diluídosNo entanto, é atacado pela maioria de:
  - Aminas
  - Cetonas
  - Fenóis
  - Hidrocarbonetos aromáticos <sup>(6)</sup>



Segundo a norma UNE-EN ISO 9001:2015 para o desenho, produção e comercialização dos Sistemas de Marca Unex.

[www.unex.pt](http://www.unex.pt)  
[lisboa@unex.pt](mailto:lisboa@unex.pt)

ASSISTENCIA TECNICA  
217 816 420



# Ficha técnica

Suporte para cobertura 60 em **U48X**



## Notas

1. Em instalações exteriores e ambientes químicos agressivos é conveniente uma revisão periódica do estado da instalação.
2. É obrigatório realizar o dimensionamento das cargas de acordo com a regulamentação nacional ou local aplicável, para compensar os efeitos do vento.
3. Exceto referências novas, em processo de obtenção de marcas de qualidade e homologações. Ver informação por referência em [www.unex.pt](http://www.unex.pt)
4. Ensaio realizado segundo os requisitos da norma EN 61537:2007 / IEC 61537:2006
5. Limite de deteção para a técnica analítica aplicada.
6. As características marcadas baseiam-se em ensaios pontuais sobre a matéria-prima utilizada na fabricação dos nossos produtos ou refletem os valores geralmente aceites na prática pelos fabricantes de matéria-prima e que disponibilizamos unicamente a título informativo e indicativo.

\* A informação deste documento é um resumo dos dados técnicos mais utilizados pelos nossos clientes. Para mais detalhe entre em contacto com nossa assistência técnica.

\*\* Unex aparellaje eléctrico, S.L. reserva-se o direito de modificar qualquer das características dos produtos que fabrica. Este documento é uma cópia não controlada, que não será atualizada caso se produzam alterações no seu conteúdo.

29/06/2021



Segundo a norma UNE-EN ISO 9001:2015 para o desenho, produção e comercialização dos Sistemas de Marca Unex.

[www.unex.pt](http://www.unex.pt)  
[lisboa@unex.pt](mailto:lisboa@unex.pt)

ASSISTENCIA TECNICA  
217 816 420